

JMCC NEWS

全医協連ニュース

平成 28 年
4 月 1 日発行

No.140

春潮号

全医協連
Jmcc
発行—
全国医師協同組合連合会

特集 第44回通常総会開催地案内 ①

活気に溢れた近代都市「福岡」



CONTENTS

◆特集 2

第44回通常総会開催地案内 ①

活気に溢れた近代都市「福岡」

- 6 英訳で楽しむ俳句・川柳 — ようこそ!!「写真俳句」の世界へ……諸岡正明
- 7 日本の世界遺産シリーズ(9) — 「縄文文化を育んだ自然・白神山地」……須藤武行
- 13 — 「時世の川柳」……岡田勝彦
- 14 薬になる植物 — 「ジンチョウゲ、沈丁花、(瑞香花)、アミガサユリ(貝母)」……渡邊一幹
- 16 医師協の雑誌から — 「都医協連ニュース、いわて医師協だより」……河辺忠郎
- 17 ブロック便り — 「近畿医療協同組合連合会 平成27年度事務局職員研修会」報告
 公益社団法人 宮城県医師会館・地域医療連携支援センター落成祝賀会
 「第32回関越協議会」報告
 九州医師協同組合連合会「職員研修会」報告
- 54 — 「JMC Gallery」(古岡邦人、安元誠司)
- 56 書籍紹介 — 「ふつうのサルが語るヒトの起源と進化」(才善宣雄)
- 57 — 理事会だより(第31回)……榮田好一朗
- 60 — 第7回 全医協連・日本医師会連絡会

22	【福祉部】 ・平成28年保険懇話会 ・「JMC厚生会」のご案内 ・全医協連取り扱い保険商品一覧
28	【購買部 / JDカード】 ・購買部取扱い商品のご案内 ・「MEガイドVol.14」発行のご案内 ・購買部 新サービスのご案内 ・「JAPAN DOCTOR'S CARD」のご案内(新規加盟店) ・不動産情報 提供サービス ・各サービスのご案内(メンバーズルーム)
49	・「東急ホテルズ」コンフォートメンバーズのご紹介 ・「ラフォーレ倶楽部」のご紹介!!
58	・理事会・部会だより / マンガ

- 61 編集後記(温泉川梅代) / 全医協連傷害保険のご案内



表紙・目次写真

国立の桜は東京の名所になっています。本誌の駅前大通りと共にさくら通りとが東西南北に伸び、治道で桜の威容を誇ります。

写真提供(表紙、目次)：古岡邦人(西東京)

活気に溢れた 近代都市「福岡」

この度、第44回全国医師協同組合連合会通常総会が11月5日(土)に福岡市で開催されるにあたり、福岡・博多について紹介させていただきます。

今、福岡の街は活気に溢れています。ソフトバンクホークスは日本シリーズ連覇を達成し、アビスパ福岡もJ1に復帰。角界では福岡県柳川市出身の大関・琴奨菊が1月場所において日本出身力士としては10年ぶりの優勝を果たしました。また各種誘致活動も活発で、平成33年(2021年)の世界水泳選手権大会の開催地が福岡市に決定されました。昨年は、博多港へのクルーズ船の寄港回数が全国最多の259回となり経済効果も大きく活況を呈しています。このように元氣いっぱいの福岡の地で通常総会が開催されることになり、大変喜ばしいと同時に光栄に思っています。

よく転勤・引っ越しをしてこられた方から「福岡は住みやすい街だなあ」と言われます。食べものがおいしいことや交通等の利便性がよいこともあるかもしれませんが、開放的な風土や人々のいい意味での「軽み」を帯びた気質によるのかもしれないと思っています。この風土や気質は層となつて折り重なる歴史が醸成してきたものだと思います。

日本列島の西の端にあつて九州北部の玄海灘に面し、太古より大陸の先進的な文化や物品が国内で最初に入ってくる場



福岡タワー



黒田節



ヤフオクドーム



博多駅

所であり、対外的な脅威に晒されながらも豊かで賑やかな都市を営み続けてきました。

歴史を遡ると、江戸時代後期の天明4(1784)年、金印「漢委奴国王」が志賀島(福岡市東区)で発見されました。中国の歴史書「後漢書」に西暦57年に後漢の光武帝が「倭奴国」の使者に印綬を与えたという記載があり、それがこの金印と考えられています。また、昭和62年福岡市の平和台球場外野席改修の際、遺構の残存が発見されました。その後発掘された「鴻臚館」は平安時代に築かれた外交のための迎賓館であるといわれています。7世紀後半から世界に向けて外交や交易が行われ、国際交流が積み重ねられたことを示す貴重な遺跡です。

時が変わり、天正15(1587)年、九州平定により博多の戦国時代に終止符を打った豊臣秀吉は、「太閤町割」と呼ばれる大規模な区画整理を実施、現代の福岡の都市構造に通じています。

福岡の生みの親である黒田孝高(官兵衛)・長政父子は御存知の通り、織田信長や豊臣秀吉、徳川家康といった天下統一を狙う武将の下で活躍しました。長政は、関ヶ原の戦いの功績で家康から筑前国を与えられて初代福岡藩主となり、福岡城とその城下町を築きました。これによって武士の町「福岡」と商人の町「博多」が那珂川を境に新旧が共存する双子都市が誕



放生会(博多ちゃんぼん絵付け)



博多祇園山笠



どんたくパレード

生したのです。

その後、明治4年の廃藩置県により福岡県が、明治22年に市制施行により福岡市が成立しました。当時、市名を「福岡」にするか「博多」にするかで議会は紛糾しましたが、議長の採決により「福岡市」に決定されました。

近代都市として福岡市の都市集積が本格化したのは、明治の終わり頃で、明治43年福岡県の主催で九州沖繩八県連合の共進会が開催され、これを契機として路面電車が開業、道路や橋の整備も一気に進められ、中洲地区(福岡市博多区)に飲食店や劇場が集まりました。共進会終了

後は、中央官庁の出先機関や東京、大阪に本社を持つ企業や銀行などの支店立地につながり、福岡市は「支店経済都市」として発展しました。

昭和40年代から50年代初頭にかけて商業施設が続々誕生しました。昭和51年に天神地下街(福岡市中央区)がオープン。歩道通路に石畳を敷き外国語のアナウンスを流すというのは、いかにも「新しもの好き」の「軽み」が表れているように思えます。

さらに福岡市制100周年を記念して平成元年に埋立地の百道浜(福岡市医師会館もここに所在、2階に九医協連と当組合事務局があります)で開催された「よかとピア(アジア太平洋博覧会)」の跡地は再開発され、ランドマークの「福岡タワー」や福岡ソフトバンクホークスの拠点である「ヤフオクドーム」などが集積する新たな街となり、アジア・太平洋地域の国際交流拠点となることを目指しています。

歴史ある商都であり、多様な人々と接してきただけに福岡の人たちには他所にない独特の気質が醸成されてきたのだと思います。一般的に「おおらかで陽気、熱中しやすいが飽きやすい。物怖じしないが恥ずかしがり屋」と言われますが、これは伝統的にかつ創造的な博多の生活スタイルを生み出しました。また、「新しいもの好き」「面白がり」という気質もあります。



各地から会場ホテルへのアクセス

【空港】

福岡空港より地下鉄約10分「中洲川端」駅直結
 (川端口の改札を出て6番出口)

【JR利用】

JR博多駅より地下鉄約5分、「中洲川端」駅直結
 (川端口の改札を出て6番出口)

(参考：福岡市「新修福岡市史」、写真提供：福岡市)



◆市章
 福岡市章は、明治42(1909)年10月に制定されました。カタカナの「フ」を9個組み合わせ、**「福」**をあらわしています。

一方で義理堅く、近所づきあいを何よりも大切にします。福岡には、博多祇園山笠や博多どんたくなど全国的にも有名な祭りがあります。それら祭りが脈々と栄えてきたのは人々のこうした気質によるところが大きいのではないかと思います。

次号の「蒼翠号」で通常総会の翌日に訪れる観光地とゴルフコンペの会場コース、さらにその他の福岡の観光スポットを、次々号の「秋麗号」で食べる・買う(および)について紹介させていただきます。

(福岡医師協同組合理事長 香江 篤)

「縄文文化を育んだ自然・白神山地」

弘前市医師会理事

須藤 武行
すとうたけゆき

白神山地は、青森県南西部から秋田県北西部にかけての約130000ヘクタールに及ぶ山地で、その中で世界最大の面積をもつ原始的なブナ林16971ヘクタールは、1993年(平成5年)12月、鹿児島島の屋久島とともに世界遺産条約に基づき日本初の世界自然遺産として登録されました(図①)。



図① 世界遺産白神山地ガイドマップ
(白神山地ビジターセンター発行より改変)

今回、本シリーズにおいて私が白神山地を紹介する役目をいただき、とても光栄に思っています。その訳は、私が少なからず白神山地遺産登録前後の動きに関わってきたという思いがあるからです。世界自然遺産としての白神山地の価値のみならず、それ以上の白神山地の価値に気付いて、何とかしてそれを守ろうとしてきた人々の努力、それらの経緯を語らずして、白神山地の価値や魅力は伝わらない、と思います。そこで本稿では、前段では白神山地が世界自然遺産に登録されるにいたった経緯を、後段ではその魅力や味わい方を御紹介したいと思います。

世界遺産登録まで、とその後

白神山地が、「白神山地」と一般に呼ばれるようになったのは、それ程昔のことではありません。この地域の保護運動が始まって以降のことだといってよいと思います。白神山地は、山岳信仰や登山の対象となるような異界としての山ではな

写真①
ミズナラの根元についたマイタケ

く、奥深くこそあれ人のかかわりのある里山であり、青森県弘前地区であれば「目屋の山」、青森県西海岸方面なら「赤石(川)の山」「深浦・岩崎の山」、秋田県側なら「藤里の山」等と呼ばれていました。私の父方は西目屋村の出身で、私の父や叔父は、春から秋にかけては山菜や茸採り、冬は狩猟を楽しみとする人でした。私も

小学生の頃からそれに付き合わされ、親しんできました。現在白神ライン(県道28号岩崎西目屋弘前線)と呼ばれている旧・弘西林道は昭和48年の開通であり、それによって奥山への自動車でのアプローチが可能となり、小学生の頃の私でも山の恵みを享受できる・楽しめるようになっていたのです(写真①、②)。

写真②
ブナの倒木に密生するナメコ

ところで、それ以前の山の様子はどうかであったか。山下祐介編・著「白神学」第2巻(ブナの里白神公社)には、自動車用の道が整備される以前の昔の、弘前の町中から目屋の奥に向かつての路程や集落や道標の様子が紹介されています。これは主に最奥の集落までの道のりを示してあるのですが、風光明媚といえは聞こえが良いですが、なかなか大変な道のりであったことが想像されます。しかし、そのような辺境の集落にも、おそらくずっと昔から山を糧としての生活があったのです。追良瀬川の上流には淵滝という小さな滝があり、昔そこは海から遡上するマスのたまり場だったといえます(写真③)。その場所は白神山周辺なのですが、白神山内には要所々々をつなぐ柚道があり、目屋の人々も淵滝まで行ってマスを獲り村まで運んだそうです(写真④)。(この辺の話は、高桑信一著「古道巡礼山人が越えた径(ヤマケイ文庫)」の「津軽白神マタギ道」の章に詳しく書かれています。)白神山地は自然遺産として登録されていますが、昔から狩猟や採集という形で人の営みがあった場所であり、それは柚道という形でしのぶことが出来る



のです(写真⑤、⑥)。そういった生活は縄文時代のそれと同根のものだと想像されます。(ちなみに、淵滝へのマスの遡上は、昭和30年頃に下流に水力発電用の堰堤が作られたことで、途絶えました。)

そのような山は日本の中であちこちにあり、そのような営みも土地々々にあったことは、高桑信一氏の別の著書「山の仕事、山の暮らし」(ヤマケイ文庫)をみればわかります。白神山地は特別な山で



写真③ かつて海から遡上したサツキマスの溜まり場だった淵滝。ここで捕れたサツキマスは海のものより美味であったという。

はなかったのです。その山や生活が文明に浸食されて、たまたま大きな面積で残ったところが白神山地だったわけです。これらの山は明治以降に国有林として管理されてきました。国有林を管理する営林署も経済性を求められるようになり、樹木の伐採を目的とした林道開発が進められるようになりました。白神山地においては、弘西林道の開通で林道開発の功罪がわかりかけていたところに、白神山



写真④ 平成25年秋、藪となった杉道を行き津軽沢に降り立つ。そこに産卵を終えたマス化したヤマメがいた。

地の核心部を貫く青秋林道開発の話が持ち上がったのです。それは表向きには、青森県西目屋村と秋田県八森町の地域交流を促進するという美名の元に行われようとしていました。しかしその実態は明らかに伐採目的であり、現在この林道の秋田県側二ツ森までの林道沿いには天然林と言える面影は殆どありません。文明による浸食から「普通の山」を残すことは出来ないのか。1980年頃から、この山を愛する者達の戦いが始まりました。

山を愛する者達といっても様々な立場の人がいて、思うところも様々でした。山里に住み山を生活の一部としている人、釣りなどで山と余暇的なかかわりを持っていた人、自然保護派の愛好者や学者、など。活動の主体は、山と余暇的なかかわりを持つ立場の人だったといつて良く、「みちのく源流行」(北の釣り社)などの著作で知られる根深誠氏などが青秋林道開発中止の運動の先頭に立っていました。当時大学生だった私も同じような立場で、活動を見守っていました。山を守りたい反面、保護により山に入られなくなることは困るわけで、活動する側にもジレンマがありました。最終的には、行政を動かすには世界遺産登録を持ち出すしか



写真⑦ 摩須賀岳中腹の「ノロ沼」



写真⑥ 赤石川から追良瀬川へのルート五郎三郎の沢の出会いにかかる滝。



写真⑤ 大川から赤石川へのルート石ノ小屋場沢にある、目印となる大ケヤキ。

ないということになり、以後その方向へ突き進んでいきました。世界遺産としての価値を箔付けするためクマゲラやマタギを殊更のように奉ったさまは、私には今でも滑稽に見えます。自然保護派の人々が入

工事を中止させるには世界遺産登録を持ち出すしかなかったのです。ちなみに、当時私は、青森県が行った白神山地自然環境調査のお手伝いをさせてもらいました。この調査は1987年に赤石川流域(写真⑦、⑧)、1989年に大川・暗門流域、1990年に追良瀬川流域で行われました。今回載せた核心地域内の写真は、この頃撮影したものです。

山禁止になんのためらいもないのは、人と自然との間に大きな隔たりを感じる考えのように見えました。地元民はといえば開発という言葉に魅力を感じる人もいて、思いは一つになりません。個々の人々がマナーを守って利用するとしても、交通などの発達で山に入り込む人が多くなれば、オーバーユースの問題は避けられないでしょう。結局、青秋林道の

現在の白神山地の話をしましょう。当院は青森県弘前市の外れ、白神山地の東の玄関口である目屋地区の入口にあります。先代の院長の頃から目屋地区の人と多く関わってきました。診療の一部として白神山地を生活の場としてかかわっている人たちの暮らしぶりを聞き取ってきました。田舎の診療所ではありますが、当方は精神科医でもあるので猟銃所持許可の更新手続きなどを通じて地元のハンターなどからの情報を聞く機会があります。その中には今でもプロとして舞茸などを採っている人たちがいます。そういった人たちの縄張りには主に世界遺産の緩衝地域やその周辺にあります。仮にそのような場所が開発の波にさらされるとしても、彼らは反対の声を挙げないでしょう。たとえ生活の糧となっていて、山

の縄張りには当人の中にだけあって、他者に知られるような行為はしないのです。だから、そのような自然は開発の波に対して無防備なのです。また、白神山地が世界遺産登録されて以降、今まであった柚道が利用されなくなっただんどん廃道となっています。こうやって失われたも



写真⑧ 赤石川源流のヨドメの滝

のに価値はないのか、人を排除することで自然は本当に守られているのか、そうやって守った自然にどんな価値が有るのか。人と自然の関係はどうあるべきか、白神山地に限らず、みなさんの身の回りにある里山などについても、世界遺産たる白神山地は今もそのような問いを投げ



図② 世界遺産白神山地ガイドマップ(白神山地ビジターセンター発行より改変)

かけ続けているように見えます。

白神山地の見所、楽しみ方

ここまで、白神山地が普通の山であることを強調してきましたが、守るべく活動してきた者にとってはかけがえのない愛すべき山であり、そうでない人にとつ



写真⑨ 高倉森ピーク付近の立派なブナ



写真⑩ 白神岳山頂より白神山地の樹海越しに岩木山を望む

でも世界自然遺産を冠するに値する山です。ここからは、その魅力や味わい方を紹介したいと思います。

白神山地の良さは、その山懐の中で日が一日ゆつくり時間を過ごすだけでも、その自然の豊穡さを感じることができるところだと思えます。そのようにして楽しむには、日帰り登山やトレッキングを楽しめるくらいの体力や技量があればいいと思います。

私のおすすめは、白神ラインの津軽峠から高倉森を経由しアクアビレッジ ANMON に至るトレッキングコースで

す(図②)。アクアグリーンビレッジ

ANMON(以下、暗門)に駐車場があり、そこから路線バスで津軽峠まで移動、そこから歩き始めます。徒歩3〜4時間位の行程です。行程の前半は比較的平坦で、後半は急な下りがあるので、下りに自信がない方は前半部分の往復で津軽峠まで戻るのもいいでしょう。この行程の前半すぐのところには「マザーツリー」と呼ばれるブナの巨木がありますが、高倉森ピークの周辺にも立派なブナが点在しています(写真⑨)。行程後半急な下りを降りた辺りの沢には「ミズ」(ウワバミソウ)が

群生し、更にその先の暗門までの行程には、舞茸が生えそうなミズナラの巨木が点在しています。道端に腰をおろして周囲の木々を眺めれば、至福の時間が流れます。

山登りのできる方でしたら、白神岳(写真⑩)、二ツ森、天狗岳、藤里駒ヶ岳などがあります。いずれも白神山地の広がりが見えます。更に上級者なら沢歩きツアーに参加するのもいいでしょう。

体力や時間の都合で、お手軽に白神山地のブナ林の雰囲気味わうなら、暗門周辺の散策路や、「白神の森遊山道」(旧・ミニ白神)や、岳岱自然観察教育林(秋田県藤里町)がおすすめです。白神山地のブナ林は、樹林の下の植生にササなどが密生しておらず、比較的歩きやすいのが特徴です。

各地から青森県(弘前)へのアクセス

●空路(所要時間)

- 青森—札幌(新千歳) 一日5便(50分)
- 東京(羽田) 一日6便(1時間20分)
- 名古屋(小牧) 一日2便(1時間20分)
- 大阪(伊丹) 一日3便(1時間30分)

●新幹線(所要時間)

新青森—東京新幹線「はやぶさ」(3時間)

●バス(所要時間)

- 青森空港—弘前(約35分)
 - 弘前駅—白神山地ビジターセンター(約40分)
- (写真提供…須藤武行)

大臣のポスト欲しくて 暗躍す

当選4～5期議員はそろそろ何かの大臣ポストを手に入れようと暗躍しますね、実力より派閥を考慮して決められる場合が多いですね。

不正献金、女性問題、過去に煙草は健康に良いとぶち上げた厚生大臣、顔にバンソウコウを貼った無用な大臣と直ぐに更迭される大臣の多さに呆れますね、人選の甘さに問題があるようですね。

選挙には 山と田畑が 売りに出る

国政選挙に出馬するには約6000万円必要と言われていますが、これはあくまで試算であってよほど有名人は別として億単位の金が必要と同業の国会議員に聞いたことがあります。選挙になると借金をして、返し終わればまた選挙の繰り返しになります。大学入試では4当5落と言われていました、選挙でも億以上使えば当選して、億以下では落選するという話は本当なのでしょうか？

先祖代々の山林田畑を売却しないと選挙資金が調達できず、たとえ当選しても先祖代々の財産は減ってゆきます。次の選挙では底をついてしまいますね。

箱モノに 群がる議員 ゼネコンも

2020年の東京オリンピックのメイン会場のデザインで決定が難航しました。他の会場でも建設、施工にはゼネコンは勿論政治家の大先生も暗躍し我田引水で工事の受注をする助けをすることになります。工事を受注出来た暁にはゼネコンに恩を売って選挙戦を戦うことになります。

賄賂攻め 秘書が秘書にで 命取り

最近甘利経済再生大臣の秘書が賄賂、接待攻めで、甘利大臣が辞任する羽目になりました。大臣にも重大な管理監督責任があります。たとえ秘書が賄賂、接待を受け、口利きをして典型的な斡旋利得罪に当たると、あの元東京地検検事の堀田力氏は述べています。また政治資金規正法違反にも抵触すると言われています。このように甘利氏が全く知らなかったでは済まされません。秘書に「足元をすくわれた」、飼犬に足を咬まれる」とはこのことですね。また、日28年1月30～31日の緊急世論調査では70%が、甘利大臣は辞任すべきとの結果でした。





ばいも アミガサユリ(貝母)

(*Fritillaria verticillata* WILLDENOW var. *thunbergii* Baker) はユリ科バイモ属の多年性植物で、原産は中国です。中国の浙江省に産するものは浙貝母、四川省で産するものは川貝母と呼ばれます。花は下向きに咲き、形が編み笠に似ていることからアミガサユリ(編み笠百合)、また生薬となる鱗茎が二枚貝に似ていることから貝母と名付けられたようです。日本へは江戸時代、享保年間に持ち込まれ、鱗茎は薬用や食用として、花は茶花として利用されてきました。日本では主に浙貝母 *Fritillaria thunbergii* MIQ. が使用されています。日本の産地は奈良県や兵庫県などです。貝母の採取は5~6月地上部が枯れたころに行います。採取した鱗茎は水洗いのあと石灰をまぶし一昼夜置いた後外側のコルク質を取り除いて、天日で乾かして仕上げます。生薬会社には出来上がったものが売っています。成分はフリチリン・フリチラン・フリチラン・ベルチシンなどのアルカロイドが含まれており、多量摂取では血圧低下・呼吸麻痺・中枢神経麻痺を起こしますので、注意が必要です。民間薬としては、咳止め・痰切り・催乳・化膿止めなどに、1~3gの貝母に砂糖を加えて煎じて服用します。香りは芋と栗を炊いた感じで、煎じ液は砂糖を加えるため、ほろ苦い甘い感じ です。

漢方的に浙貝母は、性味は苦寒で経絡は心経・肺経に入ります。効能は肺の機能が衰えて起こる慢性咳嗽・少痰・空咳・咽喉乾燥、療癒・肺癰・乳癰・瘡癰腫毒などの病気の時に、他の生薬と組み合わせて用います。また薬膳料理には貝母を6~12g使い、粉末なら1~2gを使用して、粥・スープ・煮物・蒸し物などに利用します。

貝母が含まれる漢方処方には、長い間咳が治らないときに用いる貝母湯、喫煙家などで粘痰が多く胸痛や息苦しさがある時に用いる栝楼枳実湯、妊娠中に小便秘が湧って出にくい時に用いる当帰貝母苦参丸があり、保険適用エキスには、体力が弱って、漿液性あるいは膿性の切れやすい痰が長引いた時に使用する滋陰至宝湯、粘稠で膿性の喀痰の多い長引いた咳嗽に用いる清肺湯があります。



アミガサユリ(京都府立植物園)



編み笠に似た花



京都中嶋生薬 提供



煎じ液(砂糖加味)



浙貝母(1個約10g)

薬 にな る 植 物

ジンチョウゲ「沈丁花」(瑞香花)

*Daphne odora*は、ジンチョウゲ科ジンチョウゲ属の常緑低木で、よく公園の中や庭木として植えられています。原産は中国南部からヒマラヤといわれ、日本には室町時代頃に入ってきたようです。ご存じのように2月～4月にとても香りのよい花を咲かせます。そのため三香木さんこうぼくの一つに数えられています。名前の由来は、お香の沈香ちんこうの香り、丁字ちやうじの香りに似ていることから名付けられたと言われています。

ジンチョウゲには花びらがなく、花びらに見えるものは、筒状のガク(萼)の先端が四つに裂けたもので、内側が白で外側が紅紫色をしています。園芸品種には外側も白いシロバナジンチョウゲ、外側が淡い紅色のウスイロジンチョウゲなどがあります。ジンチョウゲは、花の形では区別のつかない雌雄異株で、日本には雄株が多数を占め、7月頃赤い実(辛く有毒)を付ける雌株は少ないと言われています。花の成分はクマリン類(ダフネチン・ウンベリフェロン)フラボノイド(アピゲニン・ウテオリン)などです。

薬用としては、採取して乾燥した花「瑞香花」を使います。口内炎や風邪の時の咽喉痛には、乾燥花3～6gを200～300ccの水で3分の1の量まで煎じて、その液でうがいをして服用すると記載してありますが、実際煎じてみて、冷えると香りが飛んでしまうので、乾燥花を一つかみ茶碗に入れて、熱湯を注いで振り出しとして使用したほうが便利で、香りもよく使用できると思います。

【参考】

さんこうぼく じんちやうげ きんもくせい くちなし
三香木(沈丁花・金木犀・山梔子)



蕾



満開の花



摘み取った花



振り出しにした液



広報部部会員
かわべただお
河辺 忠郎

今回のテーマ『懐かしい寄稿文』



菅原先生



天野先生

「二本の柿の木」

天野景明先生
(都医協連ニュースVol.117より)

住宅用として現在の地が候補にあがった時、広い庭には柿の木と梅の木がありました。

果実のなる木がある住居を持つことにあこがれを抱いていた私は、柿の木を生かす形で医院と住宅の職住一体のわが家を完成させました。ところが、柿は一向に実をつけませんでした。

降りしきるほど散る花を眺め、今年こそはと期待したこともありましたが、

ある年三個の実が色づきましたが、鳥につつかれて落ちてしまいました。柿は一つだけ残ったようです。

三十年目の今年、大きな葉にかこまれ、一個の柿の実が一センチ、五センチと実っていくのを見つけました。現在十センチに近く、月光に存在を輝かせておられます。柿でなく渋柿なのが見つけられず、枝にしつかりつながらおられます。

ささやかな収穫を期待して、毎朝柿の木を見上げては、思わず頬がゆるむこの頃です。

「楽しみながら成長できた医協活動」

菅原克郎先生
(いわて医師協だより No.100より)

私は、平成14年5月の総代会で常務理事(広報担当)に就任した。眞瀬静前理事長のご配慮であろう。本当に感謝している。顧みると、その頃が、今まで生きていた中で最も輝いていた時期であったと思う。話が遺書めいて申し訳ない。

その年の秋、全医協連の総会が東京・台場のホテルグランパシフィックメリアディアンで開催され、いわて医師協同組合から眞瀬理事長、小原紀彰専務理事のお供として参加した。偶然のことだが、総会後の懇親会参加者名簿に、娘が翌年春に就職が内定した会社の役員のお名前を見つけた。挨拶に行くことを躊躇していたが、小原専務理事からは「挨拶したほうが良いよ」というアドバイスがあり伺った。その方は就職試験で娘の面接を担当した方で「何故、盛岡から京都の学校(立命館大)に行ったの?」と質問し「強く印象に残っていた」とのこと、小原専務理事からは「今日の会合は、お前さんに大きな収穫があったな!」と。

平成17年から2年間全医協連の広報部部会員となったが、当初、サッパリ仕事を与えられず、会議に向かう足取りは重かった。ある時から、一つのコーナーを任せられた。県医師会報に毎月投稿していた数字にちなんだ小話「ナンバーズ」、その中からピックアップして「全医協連ニュース」に「南蛮図」と題して約6年間、見開き2頁の執筆をした。この文章は、全国各地の先輩、大学の同級生からも「楽しみで、真っ先に見ているよ!」という多くの嬉しいお言葉を頂き、思わぬ反響に驚かされた。この様に医師会活動は、楽しい思い出と共に自分自身も少しは成長出来たと思う。

私は昭和62年に開業、開業医の輝かしい時代から受難の時代への変遷を見てきた。これまでの医協の事業は、眞瀬前理事長と役員員の努力で順調な運営状況であったが、これからは社会全体が凋落傾向であり、運営も大変だと思ふ。今後も「いわて医師協同組合」の発展を心から祈っている。

*以前、全医協連で活躍された先生の寄稿文を掲載しました。懐かしく思われた組合員も多いと思います。

「近畿医療協同組合連合会 平成27年度事務局職員研修会」報告



全体会議



懇親会風景

平成28年1月23日(土)午後2時からホテルニューオータニ大阪において、「近医協連 平成27年度事務局職員研修会」が開催されました。

岐阜・名古屋・西三河・富山・福井・静岡・石川・岡山・広島・全医協連の事務局職員の方のご参加もいただき、総勢66名での開催となりました。

開催にあたり、全体会議で本研修会の概要を説明後、各テーマによる分科会を行いました。

【分科会】

● 購買事業について

① 医療機器・医療消耗品等

② 医師協カード・書籍等

各組合での医療機器や医療消耗品等の販売方法や取り組み、カード加盟店獲得方法や情報共有などの意見交換
● 福祉事業について

① グループ保険・生命保険等

② 所得補償保険・損害保険等

募集方法について意見交換、また、各組合での取り組みや問題点及び今後



寺下近医協連会長

の展望などの報告

● 医師協事業について

事務局代表者による購買・福祉新制度の検討、他団体に対する対抗策などの意見交換

など、各組合の取り組み状況や今後の展望等について活発な情報交換を交わし、少し時間がオーバーする中、終了時間を迎えました。

その後の全体会議では、分科会の報告を、購買事業については大阪医協・清田課長／京都保事協・藤岡課長代理、福祉事業については神戸医協・松本課長／大阪医協・安田課長、医師協事業全般については近医協連・田村事務局長がそれぞれ行い、その後、近医協連・全医協連からの報告、会員組合から全医協連への要望、日本医師厚生会(一社)日本医師休業共済会からの報告を経て研修会は終了いたしました。

その後、医師協カード加盟店でもあるホテル宴会場において、懇親会を開催し、大阪医協・吉田事務局長の司会で当連合会の寺下会長の挨拶と、全医協連・鯛川会長から来賓のご挨拶をいただきました。全医協連・榮田専務理事の乾杯のご発声にて和やかなムードの中、開会となり、研修会に引き続き各組合の情報交換の場として大いに盛り上がり、最後は当連合会・田中副会長の中締めで閉会となりました。

(近医協連事務局長 田村泰明)

公益社団法人 宮城県医師会館・地域医療連携支援センター落成祝賀会

宮城県医師協同組合が入居する宮城県医師会館の新築工事が完了し、昨年12月に仮事務所からの移転作業を終え新会館での業務を開始いたしております。

平成28年2月6日(土)、「公益社団法人宮城県医師会館・地域医療連携支援センター落成祝賀会」が、仙台市・ホテルメトロポリタン仙台において盛大に開催されました。ご来賓として、横倉義武日本医師会会長・今村聡日本医師会副会長(全国医師協同組合連合会員外監事)をはじめ北海道・東北各県医師会会長や全国各地の県医師会会長のほか関連団体の皆さま、全国医師協同組合連合会より岩田章男副会長・喜多原健事務局参与の出席をいただき総勢200名で執り行われました。

また落成祝賀会に先立ち、内覧会も開催

され、100名の皆様方が見学されました。

新会館は、地震による建物の損害を低減する①柱頭免震構造、フロア内に柱がなく様々な間取りが可能となる②ロングスパン構造、国の重要無形文化財に指定されている絹織物「仙台平(せんだいひら)」をモチーフにしたデザイン性・遮光性に優れた③外観の水平ルーバー、と「3つの特徴」をもつ建物です。

新会館は、平成23年3月11日に発生した東日本大震災の経験を糧に、宮城県内の地域医療・介護福祉の連携を実現化させるための重要活動拠点として、地域医療の充実に貢献できる施設として活用が期待されております。

内覧会終了後、祝賀会会場に移動、午後3時より佐藤和宏宮城県医師会副会長

(宮城県医師協同組合副理事長)の開会宣言に始まり、次のとおり進行されました。

(1) 挨拶

嘉数研二 宮城県医師会会長
(宮城県医師協同組合理事長)

(2) 建設経過報告

橋本 省 宮城県医師会常任理事
(宮城県医師協同組合顧問)

(3) 祝辞

横倉義武 日本医師会会長
土井 亨 国土交通副大臣
村井 嘉浩 宮城県知事
里見 進 東北大学総長

(4) 感謝状贈呈

一般社団法人石巻市医師会
一般社団法人大崎市医師会
株式会社LSIメディアエンス
株式会社日建設計
鹿島建設株式会社

(5) ピアノ演奏

山口慶子 東北文化学園大学教授

幻想即興曲 Op.66 ショパン作曲

スケルツォ 第2番 Op.31 ショパン作曲

(6) 鏡開き

(7) 乾杯 永井幸夫 仙台市医師会会長
乾杯終了後に、仙台芸妓連による祝い踊り「松づくし」「さんさ時雨」が披露され、祝宴へと移り、終始和やかな中で歓談が行われました。

最後に、櫻井芳明宮城県医師会副会長(宮城県医師協同組合顧問)の中締めの挨拶があり、名残惜しい中でお開きとなりました。
(宮城県医師協同組合副会長 福田正俊)

宮城県医師会館 敷地の由来

西方に清らかな広瀬川の流れを見ながら、伊達政宗の居城—青葉城の四季を展望できる風光明媚なこの土地は、歌舞伎「伽羅仙台萩」で有名な忠義の乳母・政岡(史実では四代藩主伊達綱村の実母・三沢初子)邸の旧跡であり、昭和11年、医師会館建設のため、我々の先達が取得したものであります。(宮城県医師会誌沿革編より)



祝賀会風景

「第32回関越協議会」報告

平成28年3月5日(土)午後4時から水戸市の水戸京成ホテル3階の「翡翠の間」で、第32回となる関越協議会が開催されました。

今回当番組組合となった茨城県医師協同組合の間瀬専務理事の司会で会議が開始され、茨城県医師協同組合の小松理事長より歓迎の挨拶があり、会議がスタート



会議風景

しました。

はじめに出席者の自己紹介のあと、各医協代表者から近況報告や各医協の取組紹介などがあり、各医協とも福祉部門の落ち込みを購買部門でカバーしている状況で、購買部門の取組が多く報告されました。

続いて議事に移り、前期決算報告、監査報告、当期収支予算案の審議が行われ、全て承認されました。

また、当番組組合の茨城県医師協同組合からの提案で、各医協で取り組んでいる新規組合員の入会勧奨方法と併せて組合員に対する利用分量配当の実施状況と実施方法について各医協より報告があり、その後、活発な質疑応答がなされました。次いで全医協連の榮田専務理事、塚越課長、関課長より、全医協連からの報告と

茨城県医協
小松理事長挨拶

して、購買部門では不動産情報提供事業、丸善書籍幹旋事業、明治座チケット販売、ジャバンドクターズカードの取組について、また福祉部門では生命共済・休診共済について、取組の説明がありました。

最後に公務で遅れて来られた全医協連鮎川会長より、関越協議会の今後益々の発展を期待するとともに関越地域に新たな医協を設立したいとの挨拶があり、有意義だった関越協議会は予定どおり終了しました。

懇親会は、ホテル最上階のオーキッドルームにて、茨城県医師協同組合の諸岡副理事長の開会の挨拶、水戸の梅大使からの観光案内、アトラクションとして地元高校2年生の口笛演奏者 加藤万里奈さんの口笛演奏などが披露され、おいしい料理と地元日本酒を堪能しながら、また活発な情報交換の場として、出席者にとつてお互い大変有意義な懇親会となりました。

さらにこの日はホテル近くの弘道館で「夜・梅・祭(よるうめまつり)2016」が開催されており、茨城医協の皆様に先導いただき園内を散策し、ライトアップされた見事な梅を満喫させていただきました。

(都医協連事務局長 桐山 卓)

九州医師協同組合連合会「職員研修会」報告

平成28年3月5日(土)と6日(日)の2日間に亘り、大分市医師事業協同組合お世話の下、全医協連から喜多原事務局参与・森本次長・萩原主任にご出席頂き、平成27年度九医協連職員研修会が大分市のレンブランドホテル大分で開催されました。初日は職員研修会、購買・保険部会懇親会、翌日は親善観光・ゴルフコンペと

いう行程で執り行われました。職員研修会では、大分医協の辛島専務理事が講師紹介をされ、九州自然動物園アフリカンサファリ(株)取締役展示部長 神田岳委氏に「動物とともに生きる」という演題にてご講演いただきました。テレビやラジオのご出演、各地での講演が多いというのにも納得の90分でした。始まる

や否や神田先生から「象の耳はなぜ大きいでしょうか」など動物に関する質問が次々と会場に飛びます。あてられた出席者の回答に神田先生はプロの漫才師顔負けのツッコミを返し、会場がそのたびにどっと湧き、笑顔のまま講演内容に引きこまれていきます。神田先生は獣医師であり、年350日アフリカンサファリで動物たちの出産や病気、ケガの治療などに忙しく働いておられ、その中で嬉しかったこと、感動したこと、悲しみに打ちひしがれたことを語られ、一本の映画になるようなすばらしい内容のご講演をしていただきました。

九州医師協同組合連合会
平成27年度 職員研修会

職員研修会



購買部会

引き続き、購買部会・保険部会を執り行い、購買部会では当連合会の現況等報告の後、全医協連の喜多原事務局参与・萩原主任より購買部報告としてボルボ車両紹介事業の医協別実績や春季JMCキャンペーンの案内、さらに不動産情報提供事業への取組概要についてのご説明がありました。協議事項では「車買取り・査定サービス」の内容と流れ、実績の報告と推進のお願いがあり、また新商品として、蘇生バックのシングルユース「トゥエンティワンレサシテータ」について商品開発の背景やコンセプト、商品の詳細説明がありました。さらに、くさいニオイがピタッと止まる消臭剤「ブルードット」についての使用方法や消臭原理、使用効果についての



懇親会



親善観光



ゴルフコンペ

説明がありました。2商品とも取扱商品として承認されました。

保険部会では購買部会と同様に当連合会の現況等報告の後、全医協連の森本次長より福祉部報告として2月7日に開催された福祉部会の報告(生命保険販促キャンペーン、職員研修会、JMC厚生会の件ほか)の後、休診共済と生命共済についての販促キャンペーンの内容と使用するパンフレットの変更点についてのご説明とキャンペーンへの協力をお願いがありました。協議事項では損害保険ジャパン日本興亜(株)中林氏より新商品「弁護の力」について、資料に基づき詳細な説明があり、質疑応答後、取扱いすることに決定しました。

引き続き懇親会となり、大分市医師事業協同組合・佐藤理事長のご挨拶、九州医

師協同組合連合会・井本専務理事のご挨拶の後、大分市医師事業協同組合・辛島専務理事による乾杯のご発声にて開会となり、大分ならではの食材を使ったお料理に舌鼓をうち、美味しいお酒とともに各組合の情報交換、懇親の場として大いに盛り上がりました。懇親会終了後は大分医協さんのお取り計らいで予約していただいた14階バーレンブランドで二次会となり、こちらも大いに賑わっていました。

翌日の親善観光は、ホテルを8時に出発し、まずアフリカカンサファリを訪れました。野生動物が自然に棲む事ができる「生態環境の再現」とその動物達が「本来持つ生態」を生かせるようにとのコンセプトのもと、6つに分かれた動物ゾーンでクマ・ライオン・キリン・サイ・チーター・フタコブラクダなど、動物園のような限られた

スペースで行動を制限された動物とは違った生態の観察と周辺で見る動物たちの迫力を十分に楽しむことができました。その後、十文字原展望台では別府市街地をはじめ、大分市、日出町、国東半島を眼下に臨み、別府名所の海地獄・山地獄ではその噴気に圧倒され、温泉熱を利用して飼育されている動物たちともふれあい、昼食は「割烹平家」にて地元ブランドの関アジを堪能できるランチを満喫して頂き、JR大分駅で解散となりました。

一方、ゴルフコンペは、ホテルから車で約20分という好立地の「大分東急ゴルフクラブ」にて、4組14名参加のコンペとなりました。このコースは九六位山の山麓に開かれた18日の丘陵コースで、ありのままの自然林を活かしたコースということですが、そこは強者揃い・腕自慢の九医協連参加メンバー。皆さん気持ちよく快音を響かせ、ナイスショットを連発されていました。表彰式では、いつものようにゴルフ談義に花が咲き、賞品は大分ならではの名物を各種取り揃えていただき、和気あいあいのうちに解散となりました。この日は朝から曇天で、降水確率も午前午後とも90%という予報にもかかわらず、傘をさすこともなく全行程を終えることができましたのは、正にご参加いただいた役職員の皆様の常日頃の善行の賜だと確信しました。

最後に、この度の職員研修会開催にあたり、準備段階から熱心にご協力ご援助いただきました大分市医師事業協同組合の役職員の方々へ深く厚く感謝申し上げます。

(福岡医協・九医協連事務長 木元俊彦)

平成28年保険懇話会



研修風景

本年も恒例の保険懇話会が平成28年2月6日(土)に、東京・中央区のトラストシティカンファレンス・京橋にて開催されました。

この保険懇話会は、今回が28回目となり、全医協連の福祉部関係役員と、保険会社の担当者などが今後の取り組みについて意見交換し、より良い組合員サービスの発展を目的に行っております。

本年の保険懇話会は、保険会社関係者30名、全医協連役員20名、総勢50名にお集まりいただきました。

まず、第一部の講演会では、『持分あり医療社団法人の事業承継の方策』法務・税務の視点と課題』をテーマに、税理士法人高野総合会計事務所 弁護士・税理士 徳田貴仁氏が講師となり講演をされました。

講演会では、持分あり医療法人の事業承継について、①事業承継者の確保、②相続税・贈与税対策と持ち分整理した後の持分あり／なしの移行判断、③経営の健全性の確保と事業承継について、持分維持スキームによる事業承継と持分放棄のスキームの説明がありました。

講演会終了後、平成27年生命保険販売促進キャンペーンの表彰式、情報交換会を行い、有意義な会となり、盛会の中、終了となりました。



生命保険キャンペーン表彰式



恵美福祉部会長の挨拶



講師 徳田貴仁氏

生命保険の団体扱いについて

現在、生命保険会社から直接口座振替(銀行通帳の印字が保険会社名)をしている保険契約がありましたら、団体扱いにすることで、月額保険料が2%~3%ほど安くなる可能性があります。

団体扱いに適用になるかどうかのご確認は、全医協連、生命保険会社、または、現在、お取引している扱い代理店・募集人にお問い合わせください。

ご留意いただきたいこと

①取扱金融機関

全医協連の団体扱いの場合は、都市銀行、第一地銀、第二地銀となっております。信用金庫、ネット銀行、信用組合は取扱いしておりませんのでご了承ください。

※各地区医師協同組合では、お取扱いが可能な信用金庫、信用組合もあります。

②取扱商品

外貨建て保険等、取扱いができない保険商品がありますのでご了承ください。

③団体扱い取扱保険会社

アクサ生命保険、朝日生命保険、エヌエヌ生命保険、ジブラルタ生命保険、損保ジャパン日本興亜ひまわり生命保険、東京海上日動あんしん生命保険、日本生命保険、プルデンシャル生命保険、三井住友海上あいおい生命保険、メットライフ生命保険

※上記、保険会社以外に各地区医師協同組合のみで、お取扱いしている保険会社もあります。

【医師自らの手でつくりあげた医師専用の保険】

休診共済・生命共済の認可特定保険業者

JMC厚生会

医師の診査不要、簡単な告知のみで加入可能

まずは検索

ホームページからお見積りできます

JMC厚生会

検索



- ◆「**JMC厚生会**」で検索
- ◆ Webでの仮申込み、お問い合わせも可能です
URL : <http://www.jmc-koseikai.or.jp>

休診共済

ケガや病気で休業した場合

- ◆ 通算**800日**まで補償
- ◆ 保険金は他の保険の加入と関係なくお支払い
- ◆ **満89歳**まで新規加入OK！

生命共済

死亡や重度障害状態になった場合

- ◆ 保険金額は**50万円～2000万円**まで
- ◆ **満79歳**まで保障が継続可能
- ◆ **満75歳**まで新規加入OK！

保険業法に基づく「認可特定保険業者」の資格を得て、保険として販売しています

一般社団法人JMC厚生会
事務委託 全国医師協同組合連合会

〒104-0031 東京都中央区京橋2-11-8 TEL 03-5579-9295

JKS-20141201-13

JMC厚生会の休診共済・生命共済 WEBでの保険料シミュレーション

JMC厚生会のホームページでは、保険商品の保険料シミュレーションが簡単にご利用できます。ぜひ、一度お試しください!

シミュレーションの手順

1

JMC厚生会ホームページのトップページ
「シミュレーションはこちら」をクリックしてください。

《トップページ画面》

休診共済の保険料
シミュレーションはこちら

生命共済の保険料
シミュレーションはこちら

休診共済のシミュレーションは、
こちらをクリック

2

保険料シミュレーション画面
必要事項を選択後に
「保険料を計算する」をクリックしてください。

※注意：
右記は平成 27 年 1 月 1 日に入力した場合のシミュレーションです。

《条件項目入力画面》

保険料シミュレーション 入力項目

生年月日	1955(昭和30)	年	2	月	1	日
年齢	満 59 歳	※2015年1月1日契約の保険料となります。				
払込方法	月払	※年払いをご希望の方は、所属医師にお問い合わせ頂くか、本ページ末尾のご要望欄にその旨ご記入ください。				
口数	3口					

保険料を計算する

条件を選択後、こちらをクリック

3

保険料シミュレーション結果
補償額と保険料が表示されます。

《シミュレーション結果画面》

保険料を計算する

保険金額		
疾病休業保険金 災害休業保険金	満65歳未満 日額 21,000円	
ご契約プラン		
払込方法	ご契約のプラン(口数)	保険料
月払	3口	7,500円
年払	-	-円

い保険商品一覧

4 医療保険

保険会社名	商品名	特徴
メットライフ生命保険	医療保険	終身タイプは入院・手術の保障が一生続きます。
ジブラルタ生命保険	終身医療保険	1泊2日以上の上院から保障します。
東京海上日動あしん生命保険	医療保険	病気やケガによる入院・手術・放射線治療も保障します。入院給付金等の受け取りがない場合、払い込んだ保険料が戻ります。また、入院給付金等の受け取りがあった場合でも、差額が戻ります。
三井住友海上あいおい生命保険	医療保険	特約を付加することにより、介護、三大疾病、がんの上院の保障をプラスできます。
損保ジャパン日本興亜ひまわり生命保険	医療保険	入院と手術の費用はもちろん、特約により先進医療の技術料もサポートします。

5 がん保険

保険会社名	商品名	特徴
メットライフ生命保険	がん保険	がんによる治療・入院・手術などがん保障に特化した保険です。
東京海上日動あしん生命保険	がん保険	がん治療支援金保険、がん診断保険の2つのタイプのがん保険があります。

6 資産形成

保険会社名	商品名	特徴
アクサ生命保険	ユニット・リンク保険	積立金額、払い戻し金額および満期保険金などが特別勘定の運用実績に応じて変動します。(増減)

7 年金保険

保険会社名	商品名	特徴
朝日生命保険	個人年金保険	年金支払い期間を5年、10年から選べます。

8 介護保険

保険会社名	商品名	特徴
メットライフ生命保険	日常生活動作障害保障保険	介護、認知症が、所定の状態が継続している限り、生涯にわたり年金が支払われます。

9 貯蓄・保障分離型保険

保険会社名	商品名	特徴
朝日生命保険	利率変動積立保険(保険王)	必要な保障を組み合わせることができます。

1 終身保険

保険会社名	商品名	特徴
アクサ生命保険	家族収入保障特約付終身保険	死亡保障が一生続く終身保険に遺族が年金を受取る家族収入特約を付加できます。
	終身保険(低払いもどし金型)	ご契約時に指定いただく「低払いもどし期間」の払いもどし金を低く抑えることで保険料を割安にする低払いもどし金特約を付加したプランです。
メットライフ生命保険	無配当終身保険	生涯を通じて、死亡・高度障害の保障が得られます。解約返戻金があるので有効に活用できます。
	積立利率変動型終身保険	運用実績に基づいて、保険金及び解約返戻金が変動します。
ジブラルタ生命保険	生存給付金型特約付低解約返戻金型積立利率変動型終身保険(無配当)	一生涯の死亡保障に加え、生存給付金が受取れます。
損保ジャパン日本興亜ひまわり生命保険	無配当終身保険	生涯を通じて、死亡・高度障害の保障が得られます。
	低解約返戻金型終身保険	保険料払込み期間中の解約返戻金を抑えることにより、保険料が割安です。
	無選択型終身保険	契約時に医師の健康審査や、告知がありません。ただし、通常の終身保険より保険料が割高です。
東京海上日動あんしん生命保険	終身保険	万が一の保障が一生続きます。
	低解約返戻金型終身保険	保険料払込み期間中の解約返戻金を通常の70%に抑えることにより、保険料が割安になります。
三井住友海上あいおい生命保険	特定疾病保障終身保険	がん、急性心筋梗塞、脳卒中になったときに一時金が支払われます。

2 定期保険

保険会社名	商品名	特徴
エヌエヌ生命保険	無配当定期保険	最長100歳までの保障があります。
メットライフ生命保険	平準定期保険(リスク細分型保険料率適用)	被保険者の健康状態によっては、保険料が安くなります。
アクサ生命保険	定期保険(低払いもどし金型)	低払いもどし期間中の払いもどし金額を低く抑えることで、割安な保険料で98歳までの長期の死亡・高度障害の保障を準備できます。
損保ジャパン日本興亜ひまわり生命保険	定期保険	必要な保障をできるだけ少ない負担で加入できます。
●健康体割引保険		
大同生命保険	健康体割引特約付定期保険	被保険者の健康状態が所定の基準を満たしている場合、特約の付加により保険料が割引になります。
●遡増定期保険		
エヌエヌ生命保険	低解約返戻金型遡増定期特約定期保険	保険料はかわらず保険金額が増加していきます。

3 収入保障保険

保険会社名	商品名	特徴
エヌエヌ生命保険	無解約返戻金型収入保障保険	万が一の場合のリスクを低コストで備えることができます。
メットライフ生命保険	収入保障保険	万が一の時に毎月決まった保険金が支払われます。
損保ジャパン日本興亜ひまわり生命保険	無解約返戻金型収入保障保険	万が一のとき残されたご家族が死亡保険金を生活費として、年金形式で毎月受け取ることができます。

(ご注文、お問い合わせは所属の医師協にお願いします)

「医書籍販売サービス」のご案内

医師協同組合だから出来る 【医書籍の販売サービス】 はご存知ですか？

高額な医学書を始めとして、一般書(単行本、文庫本)も特別価格でご提供しています。是非とも本サービスのご利用をご検討お願い致します。



医書籍販売サービスの2大特典

その1

《組合員特別価格》が適用されます!!

各WEBサイトでの販売価格よりも、断然お得です。販売価格は、所属の医師協にお問い合わせ下さい。

その2

《送料無料》です!!

ご注文金額に関わらず送料はかかりません。

※医師協が実施する書籍事業の内、本サービスは送料無料となります。同様の書籍サービスは条件が相違しますので、ご注意ください。詳細は、所属の医師協にお問い合わせ下さい。

(ご注文、お問い合わせは所属の医師協にお願いします)

医療保険業務研究協会の点数早見表です

- 点数表は、改定のたびにページ数が増加し、今回もまた増えています。
- 点数表の内容も、年々複雑になっており、もう誰でも簡単に読める状況ではありません。
- 支払基金**では、短期間に大量のレセプトを点検しており、その複雑な内容を誰でも直ぐ理解できるよう**「点数早見表(約300頁)」**を作成して活用しています。
- 本書も、その誰でも簡単に読める同じ**「点数早見表」**を盛り込んで編集しており、医師、事務担当者様から大変好評です。
- さらに、今回改正部分は下線で表示していますので、どの箇所が変更になったか直ぐ分かります。
- 薬価を調べるだけの**「薬価基準」**は、できるだけ安価で提供しています。併せてご利用ください。



販売実績30年

B5判(約1,220ページ)
定価4,100円
(税込・送料別)

組合会員様 特別価格あり

薬価基準

定価2,400円
(税込・送料別)

組合会員様 特別価格あり

〒105-0003 東京都港区西新橋1-9-1 アコール新橋
一般財団法人 医療保険業務研究協会
TEL 03-3503-8698 FAX 03-3506-1959

尚、取扱いが出来ない医師協もあります。所属の医師協にお問い合わせ下さい。

(ご注文、お問い合わせは所属の医師協にお願いします)

大手メーカーの最新医療機器を掲載した 【MEガイドVol.14】が発行されました。

MEガイドとは、

- ・電子カルテ&レセプトコンピュータ
- ・超音波診断装置、心電計、内視鏡機器
- ・X線装置、自動現像機&X線画像診断装置
- ・眼科検査機器、耳鼻科機器 など、あらゆる大手メーカーの最新医療機器が掲載されている総合カタログです。



医療機器をご購入の際は、まず医師協へご一報ください!!
全国の医師協によるスケールメリットにより、
ご満足いただける価格、サービスをご提供いたします!



【MEガイド取り扱い医師協】

MEガイドをご希望の場合、以下の医師協までご連絡をお願いします。

東北、関東地区

山形県医師会協同組合 (TEL 023-666-5300)
蒲田医師協同組合 (TEL 03-3736-4111)
西東京医師協同組合 (TEL 042-524-6411)
大森医師協同組合 (TEL 03-3772-2156)
足立医師協同組合 (TEL 03-3896-2211)

近畿地区

大阪府医師協同組合 (TEL 06-6768-2072)
京都府保健事業協同組合 (TEL 075-223-1493)
神戸医師協同組合 (TEL 078-241-8990)
滋賀県医師協同組合 (TEL 077-516-8660)
奈良県医師協同組合 (TEL 0742-34-7991)
和歌山県医師協同組合 (TEL 073-422-2678)

中部地区

名古屋市医師会協同組合 (TEL 052-937-7833)
静岡県医師協同組合 (TEL 054-246-0001)
富山県医師協同組合 (TEL 076-429-7185)

中国、九州地区

広島県医師協同組合 (TEL 082-568-4511)
岡山医師協同組合 (TEL 086-201-1414)
北九州医師事業協同組合 (TEL 093-512-1723)
福岡医師協同組合 (TEL 092-852-1540)
筑紫医師協同組合 (TEL 092-921-9339)

(ご注文、お問い合わせは所属の医師協にお願いします)

牽引や電気治療で効果が得られない患者に対し 運動制限を伴う強い腰痛に効果を発揮します

▶ 特に効果のある疾患

- ✓ 脊柱管狭窄症 ✓ 椎間板ヘルニア ✓ 分離症
- ✓ 急性腰痛症 ✓ 坐骨神経痛 ✓ スベリ症

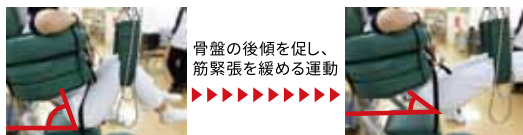
▶ 以下の運動制限のある方

- ✓ 脊柱管狭窄症による疼痛と間欠跛行
- ✓ 椎間板ヘルニアによる坐骨神経痛及びその他神経障害
- ✓ 分離・スベリ症による疼痛・間欠跛行及び下肢痺れ等
- ✓ 重度・軽度の急性腰痛症(急性期の圧迫骨折は除く)
- ✓ 毎朝の起床時、痛みにより立ち上がりが困難
- ✓ 長時間の歩行が困難

▶ プロテックMDの原理

牽引はせず、腰椎にかかっている荷重(重力)のみを免荷。すると筋反射による緊張を誘発させず、筋弛緩させることが可能になります。筋弛緩し除痛された状態を維持したまま自動運動することで、悪化した血流も促進させ、除痛・寛解へと導きます。

※ 脊柱管狭窄症、分離・スベリ症の場合の自動運動例 ※



▶ 高齢者使用例



95歳 男性
変形性脊椎症・両側坐骨神経痛



92歳 女性
変形性脊椎症・脊柱側弯症

▶ アスリート使用例



元ソフトバンク K選手
第2・第3腰椎ヘルニア



元タイガース A選手
急性腰痛症



元広島カープ K選手
第4・第5腰椎ヘルニア

学会発表

腰痛に対する腰部低減圧腰痛治療装置の即時効果

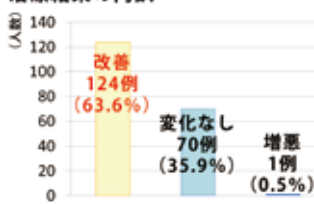
第22回日本物理療法学会学術大会
村上整形外科クリニック

【方法】

平成25年3月から6月までの4か月間に腰痛で受診された患者の中で、プロテックで治療した195名が対象。(平均年齢53.5±18.2歳、男性97名、女性98名)
プロテック使用初回時の使用直前・直後の疼痛をVASで評価し比較。治療時間は10分とし、プロテック中の運動は疼痛自制内による自動運動まで。疼痛が生じてから1週間以内を急性期、それ以上経過しているものを慢性期と分類。治療後にVASが10以上減少したものを「改善あり」、治療前とのVASの差が10未満のものを「変化なし」、治療後にVASが10以上増加したものを「増悪」と分類。

【結果】

治療結果の内訳



全体のVASの変化



治療前VASは46.1±24.1で治療後は27.0±20.8に変化しており、治療前より平均で19.1改善していた。

急性腰痛に対する腰痛治療器『プロテックMD』の効果

第26回日本臨床整形外科学会学術集会
焼津駅前整形外科 上野 剛志

【方法】

急性腰痛で受診した患者69名に対し、症例に応じて消炎鎮痛剤、筋弛緩剤、トリガーポイント注射を併用しプロテックMDを行う前後で疼痛をVASで評価。

【結果】

- ・使用前の平均値6.2、使用後の平均値は5.2。
- ・1点以上改善39名(56.5%)、2点以上改善23名(33.3%)、3点以上改善5名(7.2%)。
- ・疼痛部位に関係なくある程度の除痛効果が得られた。

【結論】

プロテックMDは急性腰痛症の患者に対しある程度の除痛を期待できる。

組合員価格

特別価格にてご提供致します。(デモ・価格など、各医師協同組合にお問合せ下さい)

まずは体験デモで、プロテックMDを実際にお試し頂けます。

製品の詳細はWEBサイトでご覧頂けます。

■ ウェルコム株式会社

<http://www.protex-md.com/>

プロテックMD

検索

尚、取扱いが出来ない医師協もあります。所属の医師協にお問い合わせ下さい。

(ご注文、お問い合わせは所属の医師協にお願いします)

ホームイオン研究所

医療機器認証番号 224AHBZX00015000 クラスII 特定保守

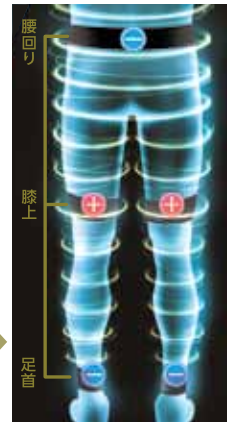
オートテンスプロ リハビリユニットII

痛みや疾患、低体力などで運動が行えない方に

- ☑ 膝や腰に痛みがあり運動ができない
- ☑ 高齢で運動が難しい
- ☑ 骨折後に負荷がかけられない
- ☑ 麻痺などがあり動かしづらい
- ☑ 病気のため運動制限がある



オートテンス リハビリユニットII
AutoTens PRO Rehabili Unit



通電イメージ

[B-SES(ビーセス)※] ベルト電極式骨格筋電気刺激法

ベルト全てが電極となっており、脚の周囲に巻きつけることで、電気が筒の状態となって下肢全体に流れます。また、電極面積も非常に大きくなるため、一カ所あたりの電位分布が分散され、痛みを感じずに強い筋収縮を行えるようになりました。更に、体内の70%の筋肉を占めている下肢全てを動かすことで、エネルギー消費を高め、効果的な運動代用も行えます。

※B-SES(ビーセス)とは、Belt electrode Skeletal muscle Electrical Stimulationの略称です。



ベルト全てが電極に



数多くの論文や臨床結果が報告され、今後のスタンダードに

森谷 敏夫

京都大学大学院人間・環境学研究科
応用生理学研究室 教授

我々はこの度、生理学的研究をもとに、廃用性筋萎縮の改善や筋肥大のみならず、糖尿病、肥満症、整形外科的疾患などで運動が制限されている人々の代謝改善効果を目的としたB-SESの臨床効果を報告した。

組合員価格 特別価格にてご提供いたします。

希望小売価格

1,240,000円(税別)

*緊急停止ボタン付

上記エビデンス資料を送りますので
医師協にお問い合わせください。

資料請求

各種疾患のエビデンスや資料がございます。まずは、医師協に資料請求ください。

モニター貸出キャンペーン実施

10日間治療器を貸出いたします。治療効果や患者さんの評価をご確認ください。



自然光及び蛍光灯などの微弱な紫外線にも反応する

抗ウイルス光触媒 抗菌コーティング剤

DINFHKON (ディンフコン)

各ウイルス(有機物)を
分解!! 力価低下!!

ディンフコンの光触媒剤は院内感染予防用に住友商事ケミカル(株)と共同開発しました。特許ウイルス力価低下含有体の水溶性酸化チタンを使用し、簡単に抗菌コーティング出来ます。

院内感染・インフルエンザ対策に抗菌コーティング使用方法

院内感染予防には：黄色ブドウ菌、O-157等の大腸菌を分解無害化します。特にトイレのドアノブ、手摺り、カーテン、壁、水道の蛇口、受付カウンター、車椅子の押し手、配膳車等に15～20cm程度離して、2～3回スプレーします。自然乾燥後、ナノサイズの酸化チタン膜が形成されウイルス・細菌分解に威力を発揮します。(効能有効期間は約1年) スプレー缶1本で約5m²の抗菌コーティング可能です。

インフルエンザ接触感染予防、患者様送迎用の車内にも同じ方法にて有効です。飛沫感染予防には：一般サージカルマスクの表面に噴霧、乾燥すると、ウイルスを分解して威力を発揮します。

- 【注意点】
1. 抗菌加工がしてある製品(便器の台座など)は変色する事があります。
 2. 防水加工がしてあるマスクなどは撥水してしまう場合があります。
 3. 抗菌コーティング剤は水溶性の液体です。油分が付着している所では液が弾かれてうまくコーティング出来ません。付着している汚れを除去して噴霧して下さい。
 4. スプレーされる場合はあらかじめ試し吹きをされてからご使用ください。

【製品名】 ディンフコンエアゾール 1本 [200ml] ¥2,860(税別)

【開発元】 (株) 鯉コーポレーション ～光触媒工業会正会員～
〒849-2305 佐賀県武雄市山内町大字宮野字松の木原22646
TEL:0954-20-7115 FAX:0954-20-7116 http://www.saga-kon.co.jp/

※注文単位：1本から可能です。10本以上ご注文の場合、送料無料で。10本以下の場合は別途送料が実費で必要となります。お問い合わせ、ご注文は、所属の医師協までお願いします。

(ご注文、お問い合わせは所属の医師協にお願いします)



お肌を守る善玉菌を応援する
ヒューマンフローラ

整菌スキンケア

全医協連企画
キャンペーン

トライアルセット 50%OFF

送料
無料

整菌スキンケアでお肌を見直してみませんか?

わたしたちがサポートします!

気になること不安に思ったら
迷わずお電話ください。
何かを感じてやめるのではなく
今の肌状況に応じた正しい使い方
商品の選び方をアドバイスいたします。

ヨイハダ フローラ

0120-48-2600

受付時間/10:00~21:00
年中無休

はじめよう!整菌スキンケア

整菌スキンケアは
一般の化粧品とは違う使い方です。
何かを感じても使用をやめないでください。
トラブル度が高い肌、気になる肌ほど
シリーズを回数使用がおすすめです。



自分の肌状態を知る

整菌ラボ トライアルセットで
まずご自分の肌状態を知ってください。
何かを感じたらそれはお肌からのサイン!
赤ちゃんから成人まで、肌タイプ、肌状態に
関係なくご使用いただいています。
安全基準は赤ちゃん基準です。

通常価格
2,160円のところ

1,080円

ココが違う! 整菌ケア ヒューマンフローラ 整菌基本3点セット(全身用)の使い方

連続2度洗い

注意

・力をいれない
・こすらない
・洗い過ぎない



1度目(菌を守りながら汚れ、雑菌を落とします)
などで洗いの後、かけ湯程度で軽く流す。
連続2度目(善玉菌を応援します)
などで洗いの後、そのまま少し置きます。
その後、かけ湯程度、軽く流します。
ヌルツと感が残ればOK!
又流すと再び膜に変わります。

※2度目放置の時、ムズムズしたり、沁みたり
赤くなった等、何かを感じたら、お肌からのサイン!

コットンを使用

注意

・パティング
しない



身体の炎症部位や凹凸のあるお肌には
コットンを使いましょう。頭皮や育中などは
直接肌にふりかけてすばやくなでつけます。

※ソープで2度洗いの時に何かを感じた部位や、
ローションをつけて沁みたり何かを感じた部位は
ローション・ミルクを2度〜3度回数づけします。



トラブル度の高い肌、気になる肌ほど洗う〜整菌シリーズを1日に回数多く使用してください。
繰り返し使うことでお肌を守る善玉菌の相乗効果を高めます。

適量をやさしくなでのばし

注意

・力をいれない
・こすらない



一度にたくさんの量を塗るのでなく適量を
回数分けてつけます。鼻の穴や耳は綿棒で
やさしく塗布頭皮・毛髪にも使えます。

※菌を活かし整えることを目的としてつくられた
スキンケア商品なのでかゆみ、炎症などトラブルが
強い人ほど、ソープで洗って、ローション・ミルクの
お手入れを1日何度も繰り返し行ってください。

善玉菌応援シリーズ

シャンプーとソープは同じ成分!
整菌シリーズの洗浄剤は「頭皮・皮膚常在細菌」を応援する目的
で構成され全身にご活用いただきたいので、本来は1本でいい
のですが医薬部外品の場合、身体に使うものにシャンプーとい
う表現ができないため同じ内容であって商品名を分けています。

善玉菌

洗う時から
菌を活かし、守り、育てる
頭皮・皮膚常在細菌
活性因子配合

肌タイプ

乾燥・敏感肌、アトピー、
赤ちゃんから高齢者まで
性別、男女問わず
ご使用頂けます

安全性

パラベンフリー
防腐剤フリー・香料フリー
アルコールフリー
鉱物油フリー

安心

界面活性剤は
人体に良いアミノ酸系
植物系等を
厳選して使用

保護

抗炎症・抗かゆみ
抗酸化を目的とした
成分を中心に配合

<p>プレミアム シャンプー (250ml) 通常価格 4,320円</p>	<p>プレミアム ボディソープ (250ml) 通常価格 4,320円</p>	<p>クウォッシュ (100ml) 通常価格 4,752円</p>	<p>プレミアム ローション (120ml) 通常価格 9,180円</p>	<p>モイスター フォーム (90ml) 通常価格 5,940円</p>	<p>プレミアムクリーム (30g) 通常価格 8,208円</p>	<p>プレミアム リジュヴ (20ml) 通常価格 7,020円</p>	<p>プレミアム トリートメント (80g) 通常価格 5,184円</p>
--	---	---	--	--	--	--	--

ヒューマンフローラは全商品
頭皮・皮膚常在細菌活性因子配合です。

(全商品税込)

お問い合わせ・ご購入は

ヨイハダ フローラ

0120-48-2600

年中無休 受付時間/10:00~21:00

ヒューマンフローラ株式会社

〒771-0205 徳島県板野郡北島町江尻字妙蛇池35-1

TEL.088-698-1369 FAX.088-698-1368

E-mail:postmaster@hc-e.com

整菌スキンケアについて、
詳しくはホームページをぜひご覧ください。

ヒューマンフローラ 検索

http://hc-e.com

●商品の返品・交換は、商品到着後8日以内(着)にお願い致します。●商品の性格上、開封及び、割引セット商品の返品・交換はご容赦ください。
●商品の輸送中の破損及び誤った商品のお届け以外で、お客様のご都合による返品の場合、返品に関わる諸費用はお客様負担とさせていただきます。

購買部取扱い商品のご案内

(ご注文、お問い合わせは所属の医師協にお願いします)

ご存じですか?X線室の漏洩検査は《医療法施行規則第30条22項》により半年に1度の測定が義務付けられています。そこで、医師協では手軽で安価な《X線室線量測定商品(ドーズコレクタ)》をお勧めしています。

日本空調サービス

X線室線量測定商品ドーズコレクタ

組合員価格 特別価格にてご提供致します。薬品

所属の医師協同組合にお問い合わせ下さい。

通常価格 (1室6箇所測定の場合) 20,000円(税別)
(2室12箇所測定の場合) 34,000円(税別)



- ステップ 1**
- ①別添の注文書に必要事項をご記入の上、各医師協同組合までFaxをお願いします。
 - ②X線室の平面図を各医師協同組合までFax又は郵送をお願いします。

- ステップ 2**
- メーカーから「測定ポイントの提案及び測定器発送時期」をお知らせします。
※一般的な測定ポイント(1室6箇所、2室12箇所)以外の場合は、別途各医師協同組合からお見積もりを提示致します。

- ステップ 3**
- ①測定パックが届きます。添付されている資料に従い測定器を貼り付けて下さい。
 - ②1ヶ月間の貼り付け期間が完了しましたら測定器他を返送して下さい。(返送費用はメーカー負担)
- ※メーカーにて測定分析をします。

- 完了**
- 報告書を郵送致します。
報告書は保健所等への提示書類としてそのままご利用頂けます。(要5年間保存)
- ※本測定器を紛失の場合は実費清算(測定器1個¥5,000税別)となります。お申込は、測定開始の10日前までをお願いします。

放射線診療業務のためX線室などの管理区域に立ち入る診療従事者の《安全・安心》を確認するためにも、《個人被ばく線量測定》は重要です。医療法施行規則第30条18第2項他で、義務付けられています。

日本空調サービス

個人被ばく線量測定商品TLDバッジ

組合員価格 特別価格にてご提供致します。薬品 所属の医師協同組合にお問い合わせ下さい。

※料金は測定開始月に年間費用をお支払い頂きます。

- ステップ 1**
- 別添の注文書に必要事項をご記入の上、各医師協同組合までFAXをお願いします。

- ステップ 2**
- ①メーカーからTLDバッジが毎月送付されます。
 - ②所定の部位(男性は胸部、女性は腹部)にバッジを装着して下さい。
 - ③バッジごと毎月メーカーへ発送して下さい。以降、毎月同様に着用、返送を繰り返して頂きます。
- ※メーカーにて測定分析をします。

- 完了**
- 毎月の測定結果報告書を郵送致します。(要30年間保存)

※TLDバッジの紛失の場合は実費清算(バッジ1ヶ月¥10,000税別)となります。またバッジの長期未返送の場合も紛失扱いとなることがあります。※本サービスの途中解約に伴うご返金には対応いたしかねます。

- ケース寸法:W36mm×H48mm×D7mm
- 測定線種:X線・γ線
- 測定範囲:0.03mSv~10Sv
- 測定周期:月1回

お申込は、測定開始の10日前までをお願いします。



製造/測定:産業テック株式会社

尚、取扱いが出来ない医師協もあります。所属の医師協にお問い合わせ下さい。

(ご注文、お問い合わせは所属の医師協にお願いします)

医師協同組合員の皆様へ

**全国無料
出張査定**

一部離島は対象外

株式会社 **JCM**

愛車の買取

お任せください

お乗り換えの場合も
下取りより買取がおトクです!

医師協同組合員様
限定特典

10,000円分の商品券が楽天Edy
または
ANA / JALのマイルを進呈中!



商品券



楽天Edy



ANAマイレージクラブ



JALマイルがたまる

ご注意) マイルは買取金額に応じて付与します。特典の併用はできません。廃車・無料引取の場合は除きます。

お車で売却までの流れ

お客様から頂いたお車の情報をもとに
おおよその査定額を案内いたします。

正式な売買契約書を発行いたしますので、
あとの価格変更などが無く安心です。

お引取り後、速やかに名義変更を行
い、完了しましたらお知らせいたします。

お電話、WEBより
お問い合わせください。

ご指定の日時・場所へ
実車査定に訪問します。

買取金額にご納得いただけ
ましたらご成約になります。

お車を引取り後、
代金をお支払い致します。

JCM専任の査定士がお伺いします。
出張査定料などは一切かかりません!

お支払は引取日当日の現金決済が可能です! 銀行
振込も翌営業日の入金ですのでお待ちせしません。

無料
査定



0120-322-755

平日9:30~19:00 土曜9:30~17:30 日祝・年末年始休み



専用WEBサイトからお申し込み可能!

<http://www.jcmnet.co.jp/zenikyo/>

「JMC ニュースの告知を
見た」とお伝えください。

- ◎ 本サービスは全国医師協同組合連合会の提携会社(株)JCMが提供するサービスです。
- ◎ 車両の売買契約等は組合員様と(株)JCMとの間でを行います。

JCM
ジェイシーエム

株式会社JCM

■ 本社 東京都千代田区神田錦町 3-13
■ 支店 札幌・仙台・名古屋・大阪・広島・福岡 / 四国エリアオフィス

当社は皆様の愛車をオークション・業販等を通じて業界に供給する会社です。



10520045

RJ1511-1485

お客様から収集させていただいた個人情報は、本サービスを円滑・的確に運営するために利用し、ご本人の了承を得ずに第三者への開示・提供や目的外での利用は致しません。詳しくは当社「個人情報の取り扱いについての考え方」<http://www.jcmnet.co.jp/common/privacy.htm> をご確認ください。

尚、取扱いが出来ない医師協もあります。所属の医師協にお問い合わせ下さい。

(ご注文、お問い合わせは所属の医師協にお願いします)

スポーツ用品販売サービスのご案内

アルペングループ

この度、医師協同組合では、スポーツ用品販売業界最大手の【アルペングループ】と業務提携を開始しました。本サービスは、ジャパンドクターズカード他の提示、決済により先生ご自身、奥様、ご子息、医療機関に従事される職員の皆様にご利用できます。スポーツ用品のご利用も医師協へどうぞ!!



只今、ゴルフ5全店で、「春のNewモデルキャンペーン」開催中。
詳細は各店舗へお問い合わせ下さい。

日本全国**400**店舗を超える **スポーツデポ** **アルペン** **ゴルフ5** の全店で

いつでも

店内商品

5%OFF

- ※ご利用の際は、医師協が発行する各カード（ジャパンドクターズカード・組合員証・共通利用証など）の提示、決済が必要です。
- ※Newモデルゴルフクラブ・電動ハイブリット自転車・加工費・チケット・ギフトカードなどは除きます。
- ※Newモデルゴルフクラブは、その時点の最安値で購入できます。商品をお選びの際、販売員へ各カードをご提示ください。
- ※その他のゴルフクラブは、5%OFFの対象となります。
- ※他の割引、サービスとの併用は出来ません。



※画像はイメージです。



※画像はイメージです。



※画像はイメージです。

本サービスで必要となる各カード、その他については所属の医師協にお問い合わせ下さい。

尚、取扱いが出来ない医師協もあります。所属の医師協にお問い合わせ下さい。

【明治座-チケット】取扱を開始しました!!



演劇、コンサートなど、
楽しい催しが繰り広げ
られる明治座。
今後、これら観覧チケッ
トが【10%割引(一部、
公演を除く)】でお求
め頂けます!!
是非、お問い合わせ
の上で、お申込み、
ご利用賜りますよう
宜しくお願いします。



☆割引の対象となる公演(予定)

公演期間	演目	出演者	チケット(申込開始日)	チケット(定価)	チケット(組合員価格)
6/1~28 (11:00/16:00)	コロケ特別公演 スペシャルゲスト青木隆治 第1部【神隠し(古典落語 死神、文七元結より)】 第2部【コロケ ものまねオンステージ2016】	コロケ 青木隆治 中村メイコ他	5/1~	S席(1・2階前方席) 12,000 A席(2階後方席) 8,500 B席(3階席) 6,000	全て 定価の10%割引
7/8~7/26 (11:00/16:00)	島津 亜矢 特別公演 第1部【お紋の風~江戸っ子人情物語~】 第2部【島津亜矢コンサート2016 (劇場版スペシャル)】	島津 亜矢 左 とん平他	5/29~	S席(1・2階席) 11,000 A席(3階席) 5,500	

- ※席種はお選び頂けますが、座席のご指定は出来ません。
- ※お申込みの時期および公演日、時間帯により、ご購入できない場合もあります。予めご了承をお願いします。
- 空き状況は明治座の高橋・小松原(TEL.03-3660-3941 平日9:30~18:00)へ、団体名(全国医師協同組合連合会)とお伝えの上で、お問い合わせ下さい。
- ※ご希望の観覧日の3週間前までにお申込みをお願いします。
- ※チケットは、以下ご記入の住所へ明治座から直送させて頂きます。
- ※代金は、先生が所属の医師協同組合から請求させて頂きます。



【JMCニュースNo.140号—明治座公演 チケット申込書】

※本紙をコピーの上、先生が所属の医師協(ご不明の場合 全国医師協同組合連合会 FAX 03-3562-4331まで)へFAXをお送り下さい。

お名前	所属医師協名	
住所	TEL	
演目	チケット席種	S席・A席・B席
観覧日	開演時間	11:00 / 16:00

※ご記入の情報は、チケットの発送、チケット購入の確認(万が一、チケットを紛失された場合の対処のため)以外に使用しません。

☆ご不明な点がございましたら、先生が所属の医師協へお問い合わせ下さい。

尚、各公演の詳細内容は【明治座公式サイト】を検索の上ご確認をお願いします。

[明治座公式サイト](#)

[検索](#)

尚、取扱いが出来ない医師協もあります。所属の医師協にお問い合わせ下さい。

JAPAN DOCTOR'S CARD

全国の医師のためのステータスカード【JAPAN DOCTOR'S CARD】(以下、略称「JDカード」)
全国各地にご利用できるお店が増え、各サービスとの連携によりご利用範囲が広がっています。

一般カード



ゴールドカード



※旧デザインのカードをお持ちの場合、カード更新時期に切替させていただきます。
※各医療機関のご利用に便利な法人カードもございます。

各医師協の取り組みにより
全国及び東京、関東圏に
有名レストラン、有名ホテルなど、
お得にご利用出来る店舗が増加中!!



【カード加盟店・カード協賛店】
は、各医師協同組合と全国医師協同組合連合会のホームページにある【JDカードナビ】
で検索可能です。
是非、一度ご覧下さい。



お得ポイント **1**

年会費が本人もご家族もお得!

一般カード	初年度の年会費	無料
ゴールドカード	初年度の年会費	半額

お得ポイント **2**

加盟店でのご利用がお得!
(全国 約400店舗)

・有名百貨店でのお買い物で最大5%還元
・有名ホテルの宿泊、レストランの飲食代金が最大20%割引

お得ポイント **3**

ご利用枠が高額設定でお得!

一般カード	・130万円
ゴールドカード	・200万円

お問い合わせ・お申込み先

東北、関東地区

- ・山形県医師協 (TEL 023-666-5300)
- ・宮城県医師協 (TEL 022-722-8241)
- ・青森県医師協 (TEL 017-757-8788)
- ・西東京医師協 (TEL 042-524-6411)
- ・大森医師協 (TEL 03-3772-2156)
- ・千葉市医師協 (TEL 043-242-1089)

近畿地区

- ・大阪府医師協 (TEL 06-6768-2053)
- ・京都府保事協 (TEL 075-212-4193)
- ・神戸医師協 (TEL 078-241-8819)
- ・滋賀県医師協 (TEL 077-516-8660)
- ・奈良県医師協 (TEL 0742-34-7991)
- ・和歌山県医師協 (TEL 073-422-2678)

中部地区

- ・岐阜県医師協 (TEL 058-274-1116)
- ・福井県医師協 (TEL 0776-24-0367)
- ・静岡県医師協 (TEL 054-246-0001)
- ・石川県医師協 (TEL 076-239-4144)

中国、四国、九州地区

- ・広島県医師協 (TEL 082-568-4511)
- ・岡山医師協 (TEL 086-201-1414)
- ・高知医師協 (TEL 088-833-1241)
- ・徳島医師協 (TEL 088-624-6411)
- ・高松市医師協 (TEL 087-812-1866)
- ・愛媛県医師協 (TEL 089-986-9978)
- ・沖縄県医師協 (TEL 098-889-0081)

速報

下記の医師協がJDカードの取り組みを開始します。JDカードの資料、申込書等を送付させていただきますので、対象の医師協に所属されている先生は、お問い合わせ下さい。
城西医師協同組合 (TEL 03-5524-8701)

尚、取扱いが出来ない医師協もあります。所属の医師協にお問い合わせ下さい。

1940年創業。軽くて、強度があり、自由な曲線を操る、マイスター集団。



天童木工

本社ショールーム / 東京ショールーム / 大阪ショールーム

戦後まもなく、木を自在に曲げる技術『成形合板』を日本でいち早く実用化した家具メーカー、天童木工。その家具の魅力は、自由なカーブによるデザインと、軽量でありながら永く愛用できること。流行に捉われないデザインと職人技でつくられる十分な強度が手放せない一脚へとなっています。

《カード特典》

特別価格にてお買い求めできます。

※必ず、以下のショールームへご来店の際、ご精算前に本カードご利用の旨をお知らせください。

※表示価格はすべて税抜定価です。



バタフライスツール ¥45,000



低座イス ¥70,000

マットソンシリーズ



ソファ¥323,000、テーブル¥88,000、
ハイバックチェア¥174,000、オットマン¥86,000

NEW!! DAN



ソファ¥425,000、センターテーブル¥127,000、
アームチェア¥89,000、テーブル¥140,000、ハイバックチェア¥104,000



Herman Miller

ハーマンミラー社のアロンチェアなどのアイテムも取り扱っております。



◆ ショールームでぜひお試しください ◆ ※ご来店の際、事前にご予約をお願い致します。

www.tendo-mokko.co.jp

本社ショールーム 山形県天童市乱川1-3-10 TEL0120-01-3121

営業時間 9:30~17:00

アクセス JR天童駅より車で5分、東北中央道天童I.C.より車で8分

定休日 年末年始

東京ショールーム 東京都港区浜松町1-19-2 TEL0120-24-0401

営業時間 10:00~17:00

アクセス JR浜松町駅北口より徒歩3分、
地下鉄大門駅B4出口、またはA2出口より徒歩3分

定休日 祝祭日、8/13~16、
年末年始

大阪ショールーム 大阪市西区南堀江2-13-28 TEL0120-53-4131

営業時間 10:00~17:00

アクセス 地下鉄四ツ橋駅6番出口より徒歩10分、
地下鉄西大橋駅3番出口より徒歩6分

定休日 毎月第1・第3土曜日曜日、
祝祭日、8/13~16、年末年始

尚、取扱いが出来ない医師協もあります。所属の医師協にお問い合わせ下さい。

吉野建シェフによる真のフランス料理

レストラン タテル ヨシノ 銀座(銀座)

美食の街・銀座にあるレストラン タテル ヨシノ 銀座では、「テロワ(大地)の料理」をテーマに、吉野建シェフが情熱をかけて創作するフランス料理を提供しております。上質なワインやサービスとともに至福の時をお過ごしください。

〈カード特典〉

ディナー時に食前酒をサービス
(1グループ 4名様まで)

※必ず予約、来店時に本カードご利用の旨をお知らせ下さい。

※その他の割引・サービスとの併用は不可。



《営業時間》

ランチ：11：30～14：00(LO)

ディナー：18：00～21：00(LO)

休業日：元日

TEL 03-3563-1511

東京都中央区銀座4-8-10 PIAS GINZA12F

アクセス

東京メトロ：銀座線、丸の内線、日比谷線 銀座駅A7出口徒歩1分

都営地下鉄：浅草線 東銀座駅A2出口徒歩1分



下町・浅草で文明開化の味を伝える名店

ちんや 浅草(東京都台東区)

現当主の祖先が江戸時代から従事してきた狷(ちん)の商いを
たたみ、料理屋に衣替えしたのは明治13年の事。以来六代。
お客様の方も何世代にも渡って最良にして頂いております。
かなり甘目の割下と熟成肉の組み合わせが命です。

《カード特典》

- 飲食代金の5%割引(ご予約&ご来店時、
本カード利用の旨をお伝え下さい。)
- お座敷(個室、大広間)での利用が対象
 - 1階の精肉店、地下レストランは除く
 - 他の割引、サービスとの併用は不可



営業時間

平日…12:00~15:30、16:30~21:30
土曜…11:30~21:30(土曜は休憩なし)
日曜・祝日…11:30~21:00(日曜・祝日は休憩なし)
休業日…火曜日/元日

ご予約

個室/ご宴会場をご利用の際は、必ずご予約を
お願いします。

TEL 03-3841-0010

〒111-0032 東京都台東区浅草1-3-4

アクセス

東京メトロ銀座線「浅草駅」から徒歩5分

尚、取扱いが出来ない医師協もあります。所属の医師協にお問い合わせ下さい。

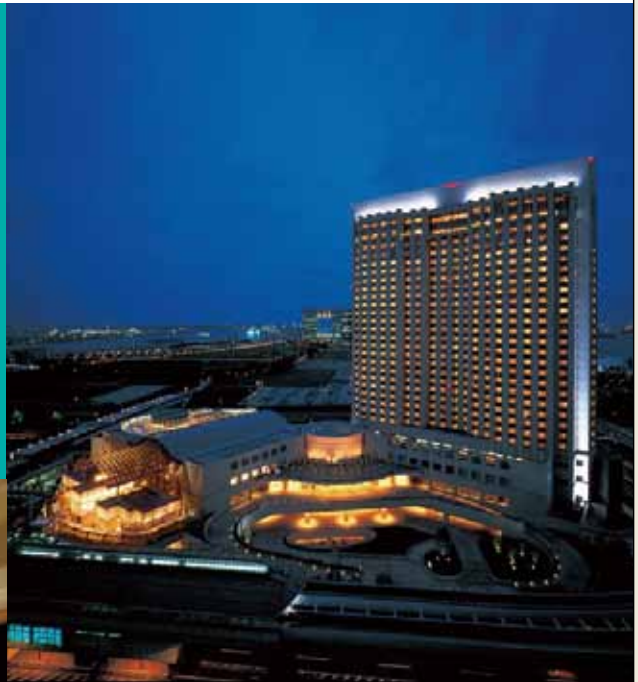
【優雅なひととき、安らぎの空間をお楽しみ下さい】

【ホテル グランパシフィック LE DAIBA】

海と空に包まれたシティリゾートホテル

都心から一番近いシティリゾート
「お台場」で極上の休日を。
ゆりかもめ線台場駅に直結しており、
レジャーだけでなくビジネスにも
便利なホテル。
客室の位置により
東京ベイエリアのさまざまな表情を
見渡せる眺望も魅力です。

JDカードのご利用で、以下の各特典が付き
大変お得です。
但し、他の割引サービスとの併用は出来ませんので、
予めご了承をお願いします。



【各宿泊プランを特別料金でご提供します(料金は、日毎に変更されます)】

☆ご予約は、以下の各URLサイトからのみ受付となりますので、予めご了承をお願いします。

- ・一般フロア 素泊り：<http://directin.jp/?y=A1LMJ2>
- ・一般フロア 朝食付：<http://directin.jp/?y=A1LMK2>
- ・特別階 クラブプレジデントフロア：<http://directin.jp/?y=A1LMH2>
- ・スイートルーム：<http://directin.jp/?y=A1LMI2>

【飲食利用料金の10%OFF】

☆対象の施設は、以下の通りです。

- ・ダイニング&バー「スターロード」(30F)
- ・鉄板焼「浜木綿」(30F)
- ・日本料理「大志満」・すし「勘六」(3F)
- ・広東料理 台場「楼蘭」(2F)
- ・ロビーカフェ「ル・ブーケ」(2F)
- ・メインバー「ルイ ロベス」(2F)、
- ・カフェレストラン「エルベツト」(1F)

TEL 03-5500-6711

住所:東京都港区台場2-6-1

アクセス:新交通ゆりかもめ「台場駅」直結、羽田空港より京急リムジンバスにて約20分

【くつろぎのひと時をお愉しみください!】

全29室のゲストルーム全てから、那須連山を望む極上な景色をどうぞ。

アイランドホテル&リゾート那須(栃木県那須町)



那須岳に見守られた高原リゾート、アイランドホテル&リゾート那須。29のゲストルーム全てから那須連山を望み、ゆったりとした間取りの室内は自室のようなくつろぎがあります。アルカリ泉質ph8.5の天然温泉をお楽しみ下さい。



《JDカード特典》

ご予約時、カード会員様特別優待価格にてご案内します。但し、他の割引、特別プランとの併用は不可。

詳細はホテルまでお問合せ下さい。

※ご予約、ご来店の際は、必ずJDカードご利用の旨をお伝え下さい。 <http://island-hotel-resortnasu.com>



レストラン那須テラスでは、自社ファームの朝採り野菜や地元の契約農家で作られる食材を使い、味わい豊かなナチュラルフレンチをお届けします。生産者の顔が見える安心・安全な食材で、トレーサビリティをしっかりと把握できる素材を使用。健康と美容に働きかける料理を創り出しています。

TEL 0287-74-1010

住所：栃木県那須郡那須町寄居393-1

アクセス JR東北新幹線 那須塩原駅下車・
那須塩原駅からタクシーで25分

尚、取扱いが出来ない医師協もあります。所属の医師協にお問い合わせ下さい。

首都圏マンション
購入のご相談は
全医協連へ!!

【不動産情報 提供サービス】



この度、全国医師協同組合連合会は、不動産会社6社と提携し、不動産情報 提供サービスを開始しました。

首都圏新築マンションなどの対象物件が**割引価格**でご購入いただけますので、ご自身または東京の大学へお越しのお子様へのご購入、節税対策等にもご利用いただけます。今後、JMCニュースやホームページ等で各社のおすすめ物件をご案内させていただきますので、ぜひご注目下さい!!

〈提携会社・割引特典のご紹介〉



積水ハウス株式会社

税抜売買価格の**1.0%割引**



野村不動産株式会社

税抜売買価格の**0.5%割引**



大和ハウス工業株式会社

税抜売買価格の**1.0%割引**



三井不動産レジデンシャル株式会社

税込売買価格の**0.5%**又は**1.0%割引**



東急リバブル株式会社

税抜売買価格の**0.5%**又は**1.0%割引**
(一部、10万円商品券もあり)



三菱地所レジデンス株式会社

税込売買価格の**0.5%割引**

※割引率は、物件及び共同事業物件などにより異なる場合がございます。
※特典をお受け頂く際、ご本人の共有持分が必要となる場合があります。
又、お申込みまでに「紹介カード・紹介書」などの発行、ご提出が必要です。

◎ご利用方法

割引特典を受ける際は、所定の「紹介カード・紹介書」が必要となります。
紹介カード・紹介書発行のご要望・ご相談・ご質問は、右記窓口までご連絡下さい。

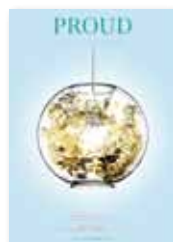
◎本サービスに関するお問合せ先

所属の医師協同組合もしくは全国医師協同組合連合会 購買部(TEL.03-3562-4333)までお願い致します。

PROUD

野村不動産の住まいのブランド“プライド”

“プライド”には住まう方、創る者、そして地域の人々までもが「誇り」と感じられる「住まい」という意味がこめられています



提携特典 販売価格（税抜き）の**0.5%割引**

物件情報はこちら >>

プライド法人

検索

 **野村不動産**

あしたを、つなぐ — 野村不動産グループ

集合住宅ではない「住宅集合」を。

積水ハウスの分譲マンション「グランドメゾン」

グランドメゾン白金の杜 ザ・タワー
東京都港区/2015年7月竣工

GRANDE
MAISON
グランドメゾン

提携特典 税抜価格の**1.0%割引**



積水ハウス株式会社

東京マンション事業部
〒160-0023 東京都新宿区西新宿1-20-2 (ホウライビル5階)

<http://www.s-gm.com>

グランドメゾン

検索

尚、取扱いが出来ない医師協もあります。所属の医師協にお問い合わせ下さい。

三井のすまい

すまいとくらしの未来へ
三井不動産レジデンシャル



パークコート本坂ビルディング(分譲済)

park COURT 都市型ハイグレードマンションシリーズ

街に溶け込む気品ある姿。都会に静寂をもたらす本格邸宅。



パークタワーグランスカイ(分譲済)

park TOWER 超高層マンションシリーズ

空に暮らす、街のランドマークとなるハイクオリティな住まい。



パークシティ飯田山(分譲済)

park CITY 環境創造型大規模開発住宅シリーズ

街と自然が共存し、次代へ継ぐすまいに。大規模開発だからこそ実現できる街づくり。



パークホームズ大倉山(分譲済)

park HOMES 都市住居型マンションシリーズ

これまで、これからも。これが都市型マンションのスタンダード。



ファイショード目黒(分譲済)

FINE COURT 都市型一戸建て住宅シリーズ

周囲の街並みと調和しながら独自の個性を輝かせる。美しい景観を創造する一戸建て住宅。

*** 提携企業様専用サイトをご覧ください。***

31提携



31teikei.com



※スマートフォンからも当サイトにアクセス可能です。※携帯電話からはアクセスできません。

▶ 豊富なラインナップ

▶ 新着物件情報

▶ 簡単エリア検索

特別ご優待物件をご購入の場合

0.5% または 1% 割引

※物件によって異なります。

三井不動産レジデンシャル株式会社 コンシェルジュ営業部 提携法人事務局
〒104-0061 東京都中央区銀座6-17-1

組合員の皆様には、分譲価格より提携割引1%が適用となります。

PREMIST

ダイワハウスの分譲マンション

永年積み重ねた豊富な実績が信頼の証。
全国88,506戸[※]のマンション供給実績。

全国物件のホームページはこちらから

ダイワ マンション

検索

※供給戸数は、2016年1月1日現在の供給実績です。プレミスト・D[®]シリーズ以前の物件も含みます。(弊社調べによる)



プレミスト代沢(東京都)分譲済



D'グラフォート大阪N.Y.タワー-HIGOBASHI(大阪府)分譲済



プレミスト西宮北口(兵庫県)分譲済

Daiwa House
大和ハウスのグループ

大和ハウス工業株式会社 東京本社 マンション事業推進部
〒102-8112 東京都千代田区飯田橋3丁目13番1号

尚、取扱いが出来ない医師協もあります。所属の医師協にお問い合わせ下さい。



The Parkhouse

一生ものに、住む。ザ・パークハウス

何十年たっても色あせず、あなたと街と歩んでいく。

そのために、建物の質も暮らしの質も、私たちはこだわります。

ザ・パークハウスとともに積み重ねる、かけがえのない時間のために。



ザ・パークハウス グラン 千鳥ヶ淵 (2015年竣工)

提携特典

販売価格の

0.5%OFF

最新の物件情報を掲載した
専用ホームページをご利用ください。

物件検索から紹介カード発行など、お気軽にご利用下さい。

teikei.mec-r.com/zenikyo

三菱地所レジデンス株式会社 広域営業部 法人営業グループ
〒100-8189 東京都千代田区大手町一丁目6番1号 大手町ビル

暮らしに、いつも新しいよろこびを。  三菱地所レジデンス

人生を極める住まい。

BRANZ

東急不動産 [ブランズ]

 東急不動産

特典

税抜価格の0.5%~1%割引

(若しくは10万円の商品券)



東急リバブル

提携法人URL <https://www.livable.co.jp/kounyu/s/?teikei=livable>

尚、取扱いが出来ない医師協もあります。所属の医師協にお問い合わせ下さい。

各サービスのご案内

全国医師協同組合連合会では、先生、ご家族の皆様がお得にホテル、レストランなどをご利用できる各サービスをご用意しています。是非、一度お試しください!!

尚、ご利用方法・対象の施設・料金などは、全国医師協同組合連合会のホームページ (<http://www.zen-ikyo.or.jp/>) の各バナーからご確認くださいませよう、宜しくお願いします。

※各サイトのID、PWは、所属の医師協へお問い合わせ下さい。

福利厚生サービスメンバーズルーム



(ご宿泊のご用命は、こちらのバナーからどうぞ)

※ラフォーレ倶楽部は、50ページ以降をご覧ください。

《星野リゾート》

(全国の個性豊かなリゾートホテル・旅館をご案内します)

〈一例〉界 津軽

四季を映し、和の趣を大切にしながら造り出す快適な空間は、現代の生活に合った心地よさを持つホテル。



《プリンスホテル》

(全国のリゾートホテル、ゴルフ場、スキー場をご案内します)

〈一例〉川奈ホテルゴルフコース

富士を背に紺碧の相模湾を望む、自然の地形を活かしたC.Hアリンソン氏設計の魅力溢れるコース。



《ルートインホテル》

(異なるコンセプトの4つのホテルをご案内します)

〈一例〉ホテルルートイン

ビジネスシーンを快適にすることにこだわり、品質の高い独自のサービスを提供。

お客様のビジネスサポーターとして、根強い人気を持つホテル。



JDカードメンバーズルーム



(有名レストラン、東日本地区のホテルのご用命は、こちらのバナーからどうぞ)

※ジャパンドクターズカード(略称JDカード)をお持ちの方が対象となります。

《JDカード招待日和》

(全国250を超える有名レストランで指定コース料理をご注文で1名分が無料となります。)

レストラン プリミ・パチ(東京 吉祥寺)
緑に囲まれた癒しのレストラン プリミ・パチ



2名様以上で【シェフスペシャルコース(1名様7,800円/税別)】をご予約の場合

※別途、サービス料5%が掛かります。

AQUAVIT アクアヴィット(東京 外苑前)

北欧の伝統料理に、フレンチのテクニックを織り込む



2名様以上で【TASTINGDINNER(1名様12,000円/税別)】をご予約の場合

※別途、サービス料10%が掛かります。

但し、ご予約は、1日2組限定となります。

《JR東日本系列ホテル》

(東日本地区の駅から近い各ホテルをご案内します)

〈一例〉東京ステーションホテル

東京を代表する【東京駅】の中にある圧倒的な利便性を持つホテル。



【東急ホテルズ】コンフォートメンバーズのご紹介

このたび、全国医師協同組合連合会は、「東急ホテルズ」と入会時の優待サービスに関する契約を結びました。

東急ホテルズをよりお得に、より便利にご利用いただける東急ホテルズの会員組織「コンフォートメンバーズ」をご案内いたします。

医師協同組合組合員の皆様には、ご入会に際しまして特別に下記特典をご用意しております。

入会時特典

- ①入会金無料(年会費は無)
- ②ゴールド会員カードを発行

セルリアンタワー東急ホテル

◆ゴールド会員の特典

特典1. 宿泊料金が最大で50%割引

全国の東急ホテルズ系列の宿泊施設の宿泊料金が10%～最大50%の割引

特典2. ご宿泊、お食事でポイントが貯まる使える

ホテル内のレストランのお食事、ご宿泊のお支払い100円(税抜き)ごとに5ポイントのポイントが貯まります。貯まったポイントは1ポイント1円として1ポイント(円)単位からお支払いにご利用いただけます。

特典3. お得なクーポン券などの送付やボーナスポイントの付与

年に4回、お得な情報誌「コンフォーツ」とお得なクーポン券などを郵送させていただきます。



伊豆今井浜東急ホテル



横浜ベイホテル東急



蓼科東急ホテル



渋谷エクセルホテル東急

ご利用対象ホテル

札幌エクセルホテル東急
札幌東急REIホテル
ホテルグランデコ
ザ・キャピトルホテル東急
赤坂エクセルホテル東急
新橋愛宕山東急REIホテル
セルリアンタワー東急ホテル
渋谷エクセルホテル東急
渋谷東急REIホテル
二子玉川エクセルホテル東急
羽田エクセルホテル東急

大森東急REIホテル
吉祥寺東急REIホテル
横浜ベイホテル東急
成田エクセルホテル東急
上田東急REIホテル
松本東急REIホテル
白馬東急ホテル
蓼科東急ホテル
富山エクセルホテル東急
金沢東急ホテル
伊豆今井浜東急ホテル

下田東急ホテル
名古屋東急ホテル
名古屋栄東急REIホテル
京都東急ホテル
ザ パーク フロント ホテル
アットユニバーサル・スタジオ・ジャパン®
ヴィアーレ大阪
新大阪江坂東急REIホテル
大阪東急REIホテル
神戸三宮東急REIホテル
神戸元町東急REIホテル

松江エクセルホテル東急
広島東急REIホテル
徳島東急REIホテル
高松東急REIホテル
松山東急REIホテル
博多エクセルホテル東急
博多東急REIホテル
熊本東急REIホテル
鹿児島東急REIホテル
那覇東急REIホテル
宮古島東急ホテル&リゾート

ご入会方法

- ① 全医協連ホームページ(<http://www.zen-ikyo.or.jp/>)にアクセスし、東急ホテルズのバナーをクリックしてください。
- ② 入会申込書のバナーをクリックし、プリントアウトしてください。
- ③ 入会申込書にご記入のうえ、コンフォートメンバーズ事務局にFAXしてください。
- ④ コンフォートメンバーズ事務局にて受領後、約2週間ほどでご登録の住所にカードが届きます。

ご利用方法

- ① カード郵送の際に同封された「パスワード設定のお願い」の冊子を見ながら、パスワードを設定してください。
- ② 登録完了後、すぐにコンフォートメンバーズ会員料金で東急ホテルズ公式サイトよりご予約が可能となります。

福利厚生サービス

【ラフォーレ倶楽部】のご紹介!!

全国医師協同組合連合会(以下、「全医協連」と各医師協同組合では、先生とご家族の皆様は福利厚生サービス【ラフォーレ倶楽部】をご紹介させて頂いており、大変ご好評を得ております。

【ラフォーレ倶楽部】は、日本全国にホテルやゴルフ場などの各施設を保有、展開する会員制クラブであり、先生とご家族の皆様はこれら施設を会員価格でご利用頂けます。プライベートに、お仕事に、是非とも【ラフォーレ倶楽部】をご利用いただきますよう宜しくお願い申し上げます。

ご利用の際は、各施設へ直接【WEB】または【電話】で予約をお願いします。

【ラフォーレ倶楽部】直営施設等のご予約ご利用方法はこちらです。

※予約受付開始日は〔ご利用月の4ヶ月前の1日から可能〕

WEB 空室状況を見ながら簡単にご予約いただけます。

1 ラフォーレWEBサイトにアクセス

<http://www.laforet.co.jp>

2 ご予約

ご希望の施設を選び「ラフォーレ倶楽部会員の方」からプランを選択して下さい。

4 ご利用当日

先生が所属の各医師協同組合が発行する「**組合員証・利用証・カード等**」をフロントにご持参して下さい。尚、ご不明な点は各医師協または全医協連(03-3562-4333)までお問い合わせ下さい。

3 会員登録へ

初めてインターネット予約をされる際に、お客様登録が必要となります。



①「会員登録」をクリック



②【法人会員No.】【法人パスワード】を入力し、【次の画面へ】をクリックする。



③必要事項を入力し、「登録をする」をクリック。入力したメールアドレスに「登録完了通知」が届いたら、「登録完了」となります。尚、**所属欄には「所属の医師協同組合名」**をご記入下さい。

※会員No.とパスワードがわからない方は、所属の医師協同組合にお問合せください。

電話 各ホテル・ゴルフ場の担当者や相談しながらご予約いただけます。

1 各ホテル・ゴルフ場へ電話(一部施設のプラン、料金など、次ページを参照下さい。)

【法人会員名 **全医協連**】と【**所属の医師協同組合名**】、お名前、電話番号、ご利用日・ご利用人数などをお伝えください。

ラフォーレ蔵王 リゾート&スパ 0224-34-1489	リゾートホテル ラフォーレ那須 0287-76-3489	ラフォーレ倶楽部 箱根強羅 湯の楼 0460-86-1489	ラフォーレ倶楽部 伊東温泉 湯の庭 0557-32-5489	総合リゾートホテル ラフォーレ修善寺 0558-74-5489	リゾートホテル ラフォーレ山中湖 0555-65-8489
ラフォーレ倶楽部 ホテル中軽井沢 0267-44-4489	ラフォーレ倶楽部 ホテル白馬八方 0261-75-5489	総合リゾートホテル ラフォーレ琵琶湖 077-584-3489	リゾートホテル ラフォーレ南紀白浜 0739-82-1489	ラフォーレ修善寺& カントリークラブ 0558-74-5489	優待ゴルフ場 ラフォーレ&松尾ゴルフ倶楽部 0479-86-6400

2 ご予約成立

「予約No.」と「キャンセル料発生日」をお控えください。

3 ご利用当日

先生が所属の各医師協同組合が発行する「**組合員証・利用証・カード等**」をフロントにご持参して下さい。尚、ご不明な点は各医師協または全医協連(03-3562-4333)までお問い合わせ下さい。

ラフォーレ倶楽部施設のリブランドに関するお知らせ

本サービスの所有および運営元である森トラストグループでは、ライフスタイルの多様化等に対応するべく、既存ホテルのリノベーションを積極的に展開しておりますが、この度、ラフォーレ倶楽部施設のうち下記の5施設につきまして、2017年までにリノベーションと同時にリブランドすることになりましたのでお知らせいたします。

なお、当該施設は国際的なホテルブランドを冠することになりますが、引き続き森トラストグループが所有および運営してまいりますので、会員の皆様は、現行契約に基づき、これまで通りラフォーレ倶楽部会員利用料金にて優先的にご利用いただけます。

各施設のリノベーション工事期間、リブランドオープン日、新施設内容および利用料金等につきましては、詳細が決まり次第、順次ご案内させていただきます。工事のため施設をクローズするなど、ご不便をお掛けすることもございますが、何卒ご理解を賜りますようお願い申し上げます。

ラフォーレ倶楽部では、今後とも会員の皆様のご期待に添えるよう鋭意努力してまいりますので、一層のお引き立てを賜りますようお願い申し上げます。

記

【リブランド対象施設および新ホテル名称】

総合リゾートホテル ラフォーレ修善寺(ホテル棟のみ)	—————▶	新名称『伊豆マリオットホテル修善寺』
リゾートホテル ラフォーレ山中湖	—————▶	新名称『富士マリオットホテル』
ラフォーレ倶楽部ホテル中軽井沢	—————▶	新名称『軽井沢マリオットホテル』
総合リゾートホテル ラフォーレ琵琶湖	—————▶	新名称『琵琶湖マリオットホテル』
リゾートホテル ラフォーレ南紀白浜	—————▶	新名称『南紀白浜マリオットホテル』

ラフォーレ倶楽部 2016年度ゴールデンウィーク 予約取扱のご案内

対象期間	〈宿泊〉 2016年4月29日(金)～5月4日(水) 泊 〈ゴルフ〉 2016年4月29日(金)～5月5日(木) プレイ
受付方法	宿泊・ゴルフともに全期間通常方法にて受付いたします。
キャンセル料発生日	2016年4月15日(金)17:00より

ラフォーレ倶楽部 2016年度夏季 予約取扱のご案内

対象期間	〈宿泊〉 2016年7月16日(土)～8月31日(水) 泊 〈ゴルフ〉 2016年7月16日(土)～8月31日(水) プレイ
受付方法	<ul style="list-style-type: none"> ・南紀白浜 【エントリー受付】 〈利用対象期間〉 2016年7月29日(金)～8月15日(月)泊 〈受付期間〉 2016年4月1日(金)10:00～4月8日(金)13:00 〈申込方法〉 専用ホームページより申込(ラフォーレ) [検索] (※通常での受付は行いません。) 〈回答方法〉 ・ エントリー締切後、抽選のうえ、ご予約の可否を4月30日(土)までに回答 ・ エントリー抽選後、空きがある場合は、5月9日(月)9:00より通常方法にて受付 ・中軽井沢を除く全施設(南紀白浜は上記エントリー受付対象期間を除く) 【通常受付】 宿泊・ゴルフともに通常方法にて受付いたします。 ・ 7月利用分は、2016年3月1日(火)9:00より受付 ・ 8月利用分は、2016年4月1日(金)9:00より受付
各設定日	〈キャンセル料 発生日〉 ・ 2016年8月6日(土)～8月15日(月)利用のご予約については、ご利用日の2週間前の同曜日17:00より ・ 上記以外のご予約については、ご利用日の前週同曜日17:00より ※ただし、発生日が土曜、休日の場合は前平日の17:00より



近江八幡は春を満喫できる水辺の名所。菜の花と桜が咲く水路を小舟で進む水郷めぐりが楽しめます。
 〆 ホテルより車で約30分

30th Anniversary 総合リゾートホテル **ラフォーレ琵琶湖**

滋賀県守山市今浜町十軒家2876

077-584-3489 (予約専用)
 077-585-3811 (代表)

- 名神高速・栗東ICより約15km。
- JR湖西線・堅田駅より路線バス・送迎バス(土・日・祝日)約15分。またはJR琵琶湖線・守山駅より路線バス約40分。

施設概要 レストラン／プラネタリウム／屋内プール／テニスコート／体育館／ベビールーム(授乳室)



デラックスルーム(洋室)



テニスコート



透き通った青い海と白い砂浜のコントラストが美しい白良浜。素足を海に浸して、爽やかな気候を楽しみましょう。
 〆 ホテルより徒歩約3分

リゾートホテル **ラフォーレ南紀白浜**

和歌山県西牟婁郡白浜町2428

0739-82-1489 (予約専用)
 0739-43-8000 (代表)

- 阪和自動車道・南紀田辺ICより約14km。
- 羽田空港より南紀白浜空港まで約75分、空港よりタクシー約7分。

施設概要 レストラン／展望温泉／屋外プール(夏季のみ)／ベビールーム(授乳室)／キッズコーナー



スタンダードルーム(和洋室)



眺望貸切風呂

※掲載の料金は、定員利用時1名様あたりのサービス料を含む料金で、別途消費税および入湯税(琵琶湖を除く)を申し受けます。

ラフォーレ琵琶湖30周年アニバーサリープラン

ホテル開業30周年を記念して一年に渡りお届けしてきた特別プランも、この春でついにラスト!琵琶湖の旅をお得に&贅沢にご満喫ください。

期間 3/1~6/30泊
 ※4/29・30、5/3・4泊を除く。

内容 1泊2食
 ・琵琶湖を望む高層階のお部屋でのご宿泊
 ・お早めチェックイン14:00/ゆつくりチェックアウト11:00
 ・プラネタリウム鑑賞券 ほか

料金 スタンダードルーム泊
 2名様 30,000円(大人1名様あたり15,000円)

夕食 和食(メイン:鯛の蒸籠蒸し)または洋食(メイン:牛ファイル肉のグリエ)をお選びいただけます。

※3日前までの事前予約です。※1日10室限定となります。



イメージ

週末限定 春色満開!グリルbuffetプラン

大人気の週末限定buffet。ビーフやシーフードのグリル料理のほか、旬の食材を使ったお料理や苺スイーツなど、春色豊かなメニューが目白押しです!

期間 3/5~5/28の土曜泊、3/20
 ※4/2・3泊を除く。

内容 1泊2食

料金 大人 3/19・20・26泊 11,100円

上記期間以外 9,800円

お子様 全期間共通 7,800円

※部屋タイプはホテルお任せとなります。※お子様は4歳~小学生の方が対象となります。



ママ・パパといっぱい遊ぼう!キッズプラン

遊具を備えたキッズルームでのご宿泊に、アドベンチャーワールド入園券、家族で入れる貸切風呂付。元気いっぱいの子供との旅行におすすめです!

期間 ~5/31泊
 ※4/29~5/4泊を除く。

内容 1泊2食
 ・キッズルーム(滑り台・砂遊びセット付)でのご宿泊
 ・アドベンチャーワールド入園券
 ・眺望貸切風呂(50分)
 ・お早めチェックイン14:00/ゆつくりチェックアウト11:00

料金 スタンダードルーム(海側)泊
 大人 15,900~16,400円 お子様 6,200~6,700円

※お子様の対象年齢は4歳~6歳です。



女子のための湯めぐりさんぽプラン

春の白浜はほかほか陽気で、お散歩日和!お友達を誘って、足湯や外湯へお出かけしましょう。湯めぐりに便利なアイテムをご用意しています。

期間 3/1~5/31泊
 ※4/29~5/4泊を除く。

内容 1泊2食
 ・[夕食]乾杯ドリンク付
 ・お早めチェックイン14:00/ゆつくりチェックアウト11:00
 ・湯めぐりセット(タオル・ポーチ)&スキンケアセット
 ・バナソニック「スチーマー ナノケア」ほか

料金 スタンダードルーム泊 大人 11,800~12,900円

※本プランは女性限定です。



写真提供:ベイルーム/イメージ



雄大な富士山を望む リゾートゴルフ場

ラフォーレ修善寺&カントリークラブ
Laforet Shuzenji & Country Club



ラフォーレ修善寺40周年記念ゴルフ

40周年を迎えたラフォーレ修善寺は、ゴルフのスペシャル企画も満載！

for
PLAY

チャレンジホール賞

ミッションをクリアすると賞品がもらえるチャレンジホール賞を毎日開催。月によって賞品の内容は変わります。さらに達成者の中から抽選で、素敵な賞品が当たるWチャンスもあります。

期間 4/1~2017/3/31プレイ 参加費 無料

賞品 4月 ワンドリンク券(ロングホール4ホールのスコアが24打の場合)
5月 昼食券(指定3ホールがすべてパーの場合)

Wチャンス!

チャレンジホール達成者の中から抽選で豪華賞品が当たります！
※写真はイメージです。



4月
ゼクシオの
キャディバッグ



5月
スコッティ・
キャメロン
のパター

for
PLAY

ロングランコンペ

誰でも何度でも挑戦できる、参加費無料のロングランコンペです。競技方法は18ホールストロークプレイ・新ベリア方式。40周年を記念して、40位の方には「山紫水明ペア1泊2食ご招待券」をプレゼント。優勝者はもちろん、多くの方に豪華賞品をご用意しております。

期間 4/1~8/31プレイ

参加費 無料

賞品 Just40位 山紫水明
ペア1泊2食ご招待券
優勝 ラフォーレ修善寺
ペア1泊2食ご招待券

ほか豪華賞品あり!



for
STAY

ゆったりお泊まりゴルフプラン

お泊まりでラウンドを楽しみたい方におすすめのプランです。温泉でくつろいで翌朝からプレイなど、思いおみのゴルフステイをご堪能いただけます。余裕のプレイでスコアも一歩前進。

期間 3/1~12/30泊 ※4/29・30、5/3・4、8/6~15泊を除く。

内容 1泊朝食・1ラウンド(セルフプレイ)

料金 下記の料金表をご覧ください。

Special 4U Day!!

4のつく日にプレイするとさらにお得!

ご宿泊の方限定で、毎月4・14・24日は1ラウンド4,000円でプレイできます。このチャンスをお見逃しなく!

対象日 4~12月の毎月4・14・24日プレイ ※5/4、8/14プレイを除く。

料金 1ラウンド(セルフプレイ) 4,000円

※月曜~金曜は諸税込み、土曜・日曜・祝日は諸税別の料金です。

ゆったりお泊まりゴルフプラン料金表(税込)

	4のつく日	左記以外
日曜~金曜泊+月曜~金曜プレイ	10,630円	12,880円
金曜泊+土曜プレイ	11,800円	19,360円
土曜泊+日曜プレイ	12,340円	17,740円

※上記以外の組合せや宿泊日、プレイ日により料金が変わります。また、キャディ付、2バッグ料金など、詳細はお問合せください。※1泊朝食(センターハウス・コテージ泊)+プレイフィー(1ラウンド・セルフプレイ)+諸税(消費税・ゴルフ場利用税・ゴルフ振興基金・入湯税)の合計金額です。

ラフォーレ修善寺&
カントリークラブ

〒410-2415 静岡県伊豆市大平1529

0558-74-5489(予約専用) 0558-72-3311(代表)

東名高速・沼津ICまたは新東名高速・長泉沼津ICより
伊豆縦貫道経由、天城北道路・大平ICより約7km。

ゴルフプレイ料金：1ラウンド・セルフプレイ/1名様(3/1~12/31)

平日：5,000円 日曜・祝日：9,000円 土曜：11,000円

※3/20、7/17、9/18、10/9は土曜料金となります。※12/31は日曜・祝日料金となります。

※別途消費税および1ラウンドあたりゴルフ場利用税(800円)・ゴルフ振興基金(50円)・宿泊の場合は入湯税(150円)を申し受けます。※キャディ付、2バッグ料金など詳細はお問合せください。

千葉・松尾

ラフォーレ&松尾ゴルフ倶楽部

東京から車で1時間あまりという好立地にあるゴルフ場。あるがままの自然を生かしつつ、要所に池を配置した戦略的なコース、くつろぎを追求したクラブハウスで、ワンランク上のゴルフタイムをご満喫ください。



クラブハウス



No.6

ラフォーレ倶楽部会員の皆様は
特別料金でご利用いただけます

期間 4月1日~2017年3月31日プレイ

料金 1ラウンド(キャディ付/4バッグ)
ピラ会員 1名様 10,600~17,000円

ご予約 ラフォーレ&松尾ゴルフ倶楽部 0479-86-6400

※1ラウンドあたりゴルフ場利用税(900円)・ゴルフ振興基金(10円)を別途申し受けます。

古岡 邦人
(東京都)



ペリー提督の艦隊が停泊した湾です。



下田駅の水槽で泳いでいる亀です。
「ウエルカメ！」と云っているそうです。
「飢える亀？」＝「ウエルカム！らしい」



はなこさんと一緒



かりゆしペア(左側2着)沖縄医協オリジナル白衣



壇上、弘山病棟医長、小林名誉教授、岩田講師、香江助教、安元医局長



教授回診(下関での九医協連総会)

安元 誠司
(筑紫)

『「ふつう」のサルが語るヒトの起源と進化』

ヒトがサルからもらったもの——サル学が描く原始人類社会のモデル

◆著者——中川尚史

◆発行所——ぶねうま舎

◆定価——二,三〇〇円(税別)



ISBN978-4-906791-51-4

今年には申年です。申の字は果実が成熟して固まっていく状態を表しているようですが、覚えやすくするため動物の猿を割り当てたと言われております。このサル年にちなみ、京都大学大学院理学研究科教授、中川尚史氏著『「ふつう」のサルが語るヒトの起源と進化』を読んでみました。

通称サル学は、人類を除いた霊長類の形態、系統分類、社会、生態、行動、生理、遺伝子などのさまざまな側面について探る学問です。六三〇〇万年前に曲鼻猿亜目が分岐し、五八〇〇万年前にメガネザルが分岐。さらに四〇〇〇万年前に新世界ザルが分岐し、二五〇〇万年前に旧世界ザルが分岐しました。その後、一八〇〇万年前にテナガザル科が、一二〇〇万年前にオランウータンが、七〇〇万年前にゴリラが、そしてチンパンジーとわかれたのは六〇〇万年前頃のことだそうです。チンパンジー、ゴリラ、オランウータンの三属は通称大型類人猿と称され、三属に次いで人類に近いテナガザル科を合わせて類人猿と称されています。

中川氏によると、サルのイモを洗う行動や、道具を使つてのシロアリ釣りや堅い種子を割る行動が知られていますが、その他、何らかの物体操作を伴う行動はなんと三七もあるそうです。また、抱擁行動やオスによる育児行動などもみられることがあるそうです。

一九七四年、エチオピアで約四〇〇万年前の初期の人類アウストラロピテクス・アファレンシスが発掘されました。しかし、その後も更に古い初期人類の化石が次々と発掘され、チンパンジーの系統と初期の人類の分岐年代は、500万年から700万年前と見られています。程を求められる勢いだそうです。

初期の人類が二足歩行となり、又、大脳皮質を発達させていく過程を取らざるを得なかった理由なども述べられています。

(広報部部長 才善宣雄)

全医協連専務理事・事務局長

榮田好一郎
えいた こういちろう

平成27年度第3回理事会は平成28年1月17日に冬晴れの下、全医協連会館にて開催されました。今回の理事会には全理事・全監事が出席されフルメンバーの会となりました。

まず鮎川会長の挨拶に続き各部からの報告を行いました。私・榮田より第1回理事会以降の主行事について報告し、続いて財務部の遠山常務理事より「11月末日現在の財務状況」、広報部は才善常務理事より「JMCニュース」の内容、総合企画部の大本常務理事より「事務局代表者会議」と「第1回総合企画部調査研究会」の報告、購買部・安元常務理事からは、「ジャパンドクターズカードの取組み状況」他、福祉部・恵美常務理事からは「第1回福祉部会」の報告、そして再び私より10〜12月の「常務会」の報告と子法人「JMC厚生会の理事会・総会」の報告を致しました。続いて事務局より「役員報酬の口座振込への変更」と「第45回通常総会の開催日時・会場」について報告がありました。

報告事項終了後、鮎川会長が議長に就任し、議案の審議に入りました。まず第10号議案「改選された部会員・調査研究員の承認」について事務局より説明があり、遠山常務理事、大本常務理事よりご発言を頂いた後、審議の結果全員の賛成で承認されました。第11号議案の「休診共済会の役員任期満了に伴う選任の件」では事務局より、前日に開催された「休診共済会総会・理事会」で選出された理事12名・幹事2名の紹介後、吉村理事より「全医協連承認後、休診共済会で決定」という順で承認する議案ではないかとのご質問を頂きましたが、鮎川会長より、「慣習により休診共済会の後に承認してきた事項」であるとのこと説明を頂き、また細川理事より「常務会で協議された後、休診共済会に上程された話と聞いている」との補足を頂きました。吉村理事より「常務会の協議後、書面議決が筋であろう」とのご意見を頂き、大本常務理事からも同様に「書面議決にすべき」等のご意見を頂きましたが、審議の結果全員の

賛成により原案通り承認されました。12号議案「昼食代廃止による役員旅費規程等の一部改定」、13号議案「全医協連の『メンバー取扱基本方針・取扱規程案』」についても事務局より説明があり、全員の賛成により原案通り承認されました。

続いて事務局職員全員が退席し理事会役員のみで協議に移りました。第14号議案の「全医協連事務局長の雇用更新」につきましては審議の結果「事務局参与」として1月20日付で更新する案が賛成多数により承認されました。第15号議案「事務局長の選任について、専務理事であります私・榮田が事務局長を兼務する案」は審議の結果全員の賛成により承認を頂きました。以上をもってすべての議案の審議が終了し、12時15分閉会致しました。

今回の理事会は実質的には新体制での最初の理事会ではありますが、活発な意見が飛び交い今後の活性化を予想させるものとなりました。

理事会・部会だより

購買部会報告

- *第2回：平成28年1月31日(日) 全医協連会館 25名
1. 平成28年購買担当職員研修会 スケジュール(案)
 2. 2016年 春季JMCキャンペーン(案)
 3. 不動産情報提供事業 取組の検討(案)
 4. 電力小売り事業の検討
 5. 丸善書籍斡旋事業
各店舗における割引販売の検討(案)
 6. 商品、サービスの検討
 7. 次回会議の日程(案)

総合企画部会

- *第2回：平成28年3月13日(日) 全医協連会館 12名
1. 副部長選任について
 2. 総合企画部の今後の運営方針について
 3. 平成28年事務局代表者会議について
 4. その他

全医協連活動状況

◆平成28年

- 1月13日(水) 賀詞交換会
- 1月16日(土) 常務会、新年会
- 1月17日(日) 第3回理事会、第2回広報部会
- 1月23日(土) 平成27年度近医協連事務局職員研修会に鯉川会長、榮田専務理事、塚越課長、関課長出席
(ホテルニューオータニ大阪)
都医協連新年会に喜多原事務局参与出席(ヒルトン東京)
- 1月30日(土) 第2回購買部調査研究会
- 1月31日(日) 第2回購買部会
- 2月6日(土) 福祉部保険懇話会
(トラストシティ カンファレンス・京橋)
宮城県医師会館竣工祝賀会に岩田副会長、喜多原事務局参与出席
(ホテルメトロポリタン仙台)
- 2月7日(日) 第2回福祉部会

理事会報告

- *第3回：平成28年1月17日(日) 全医協連会館 24名
- 第10号議案：改選された部会員・調査研究員の承認について
- 第11号議案：休診共済会の役員任期満了に伴う選任の件
- 第12号議案：昼食代廃止による役員旅費規程等の一部改定について
- 第13号議案：全医協連の「マイナンバー取扱基本方針・取扱規程」(案)について
- 第14号議案：「全医協連事務局長の雇用更新」について

広報部会報告

- *第2回：平成28年1月17日(日) 全医協連会館 23名
1. 副部長選任の件
 2. 初茜号(139号)の反省について
 - ・マッターホルンの表紙写真は素晴らしく、旅行記は印象深い。
 - ・具体的な事例をあげた記事を掲載し、保険の販売促進につなげたい。
 - ・校正の際、写真のトーンにも気を付ける。
 3. 春潮号(140号)の発刊計画について
 4. 次回部会開催日時について
 5. 「シンボルマークの補正」と「JMC News 誌名ロゴの刷新」について

福祉部会報告

- *第2回：平成28年2月7日(日) 全医協連会館 22名
1. 平成28年生命保険販売促進キャンペーンの件
 2. 平成28年職員研修会の件
 3. JMC厚生会の件
 4. 次回福祉部会日程の件

おだいじに

(91) 山根青鬼



- 2月12日(金) 近医協連平成27年度第2回購買会議、JDカード打合せ会議に関課長、保坂主任出席(大阪府医師協)
- 2月17日(水) 常務会
- 3月2日(水) 日本医師会・全医協連連絡会
- 3月4日(金) 購買事業に関する勉強会に保坂主任出席(静岡県医協)
- 3月5日(土) 平成27年度関越協議会に鯉川会長、榮田専務理事、塚越課長、関課長出席(水戸京成ホテル)
- 九医協連購買・保険部会並びに職員研修会に森本次長、萩原主任、喜多原事務局参与出席(レンブラントホテル大分)
- 3月13日(日) 第1回総合企画部調査研究会
第2回総合企画部会

今後の予定

- ◆平成28年
- 4月3日(日) 常務会、第3回広報部会、中間監査
- 5月14日(土)・15日(日) 常務会・第4回理事会(移動理事会)
- 6月4日(土)・5日(日) 合同職員研修会(ホテルイースト21東京)
- 6月5日(日) 第3回購買部会、第3回福祉部会(ホテルイースト21東京)
- 7月3日(日) 第4回広報部会
- 7月10日(日) 第3回総合企画部会
- 7月30日(土) 常務会
- 7月31日(日) 第5回理事会
- 8月27日(土)・28日(日) 事務局代表者会議
- 9月21日(水) 常務会
- 10月8日(土) 常務会、期末監査
- 10月9日(日) 第1回理事会、第1回広報部会
- 10月19日(水) 常務会
- 11月5日(土) 第44回通常総会、懇親会(ホテルオークラ福岡)

第7回 全医協連・日本医師会連絡会

全医協連・日本医師会の連絡会が、平成28年3月2日(水)に日本医師会館501会議室にて開催されました。本連絡会は全医協連・日本医師会の相互の親密化・情報交換を目的に、平成23年より、年1〜2回のペースで相互開催をしており、今回は日本医師会の幹事で第7回目を迎えました。当日は、日本医師会から、今村聡副会長、道水麻里常任理事、事務局4名、全医協連からは、鮎川魏会長・岩田章男副会長・小林博副会長・榮田好二朗専務理事・安元誠司常務理事、事務局4名の総計15名が出席しました。

連絡会は道永常任理事の司会進行で始まり、冒頭、鮎川会長からは、「平成23年3月からこのような会を設けていただいて、感謝しております。各地区では、医師会と医師協同組合のお互いが補完しながら活動しております。日本医師会と全医協連も、そのようにやっていけたらと思います。」とご挨拶をされました。

続いて今村副会長からは、「私は、全医協連の員外監事としておりますが、本日は日医の代表として発言させていただきます。横倉会長からもいろいろ側面からご支援いただけないかと言われておりまして、全医協連の理事会等をお願いを申し上げます。本日は、いつもよりも深まっただお話ができればと思っております。」とのご挨拶がありました。

続いて全医協連からは、医協新設状況、認可特定保険の状況、購買部の事業について、報告しました。

日本医師会からは、日本医師会オリジナルグッズ、クリスマス・チャリティコンサートについて、ご説明をされました。その後、意見交換を行い、更なる親密化を進めることを確認しました。次回の連絡会は、全医協連が幹事となり、全医協連会館で開催する予定です。

(全医協連課長 塚越昌人)



「桜をこよなく愛する私は3月に定年退職を迎えたあとに、夢であった桜前線とともに日本を縦断する旅にでます。3月下旬の鹿児島から始まり、5月7日に稚内で旅を終えます。」知り合いの勤務医の先生が書いたものを読みました。この号が出る頃には、もう旅立っておられるはず。表紙の桜並木の下を歩いているかも知れません。

今年、通常総会のある福岡の案内は歴史背景まで書かれていて、面白い。あと2回シリーズで紹介があるようです。世界遺産の白神山地の記事は、登録に関わった須藤先生ならではの思いの詰まった文章で写真も素晴らしい。

福岡、白神山地へのアクセスも書かれていて、親切、便利です。

「時世の川柳」の題材は選挙、政治家。タイムリーな句に苦笑いしました。

広告で新しいのは「不動産情報提供サービス」。1.0〜0.5%の割引があります、購入予定のかたは必見です。家族旅行、ゴルフ旅行には「ラフォーレ倶楽部」「東急ホテルズ」を利用してみたいです、人気があるようで早めの予約が必要です。

医師協は医師会と違って、会員福祉が主な仕事です。この雑誌をより充実し、会員の先生方により役に立つようにするためには、先生方のご意見、ご感想、ご提案が必要ですので、よろしく願います。

(広報部部員 温泉川梅代)

全医協連傷害保険のご案内

全医協連では、全国の医協に所属する組合員の先生約3万6千人全員に、事故による死亡・後遺障害(1級~14級)最高20万円の、普通傷害保険をかけています。普通傷害保険ですので、病気は支払いの対象外ですが、ケガであれば他の保険の給付の有無にかかわらず支払われますので、万一支払いの対象になるのではないかとと思われる事故が発生した時は、ご遠慮なく所属医師協または全医協連までご連絡ください。