

0.5%の割引が適用されます。

宮崎県医師協同組合員・賛助会員の皆様へ
組合員・賛助会員の皆様が本マンションを
購入されると、販売価格(税込)から

※詳しくは係員へお尋ねください。

予告広告

本広告を行い、販売を開始するまでは、契約または予約の申込、ならびに申込の順位の確保には応じられません。予めご了承ください。
(販売予定時期/2022年3月下旬)

観光・宮崎の象徴とも言える大淀河畔。橋公園に寄り添う地に誕生する「ポレスタター大淀河畔」は、地上15階、全42邸のプライベートレジデンス。

外観完成予想図

PRIDE ONLEGGACY

角住戸率約66%のプライベートレジデンス

1フロア3邸のプランニング

爽やかな陽光溢れる

全邸南向き

敷地内駐車場

設置率 100% 確保

橋通東1丁目アドレス

橋公園 徒歩 1min (約50m)

バス利用で軽快アクセス

「橋通り1丁目」徒歩 3min (約240m)
バス停(東側)



ポレスタター大淀河畔
資料請求受付中

詳しくは、フリーダイヤルまたはホームページへ

0120-058-800

営業時間/10:00~19:00
定休日/水・木曜日

ホームページに簡単アクセス

お持ちの携帯電話、スマートフォンからお読み取りください。

※一部対応しない機種もございます。

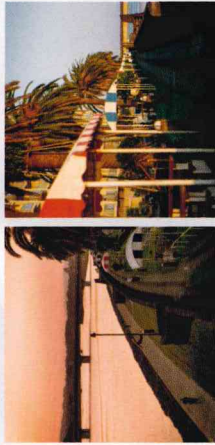


※掲載の絵図は図面を根拠とし、実際とは多少異なります。※掲載は北の方位時期を伺時に表現したもので、実際は季節により異なります。また、竣工から、一定の生育期間を経た状態を表現したものであり、植物の生育に必要な間隔をとって暮らしていただく必要があります。※掲載の徒歩による所要時間は、地図上の距離距離より80m/分で算出したおおよその時間です。

正統の大淀河畔で、この地の記憶と華やぎの未来が交差する。

PRIDE ON LEGACY

大淀河畔・橋公園の恩恵を享受する、
プレミアムなポジションが暮らしの舞台。



橋公園 (徒歩1分/約50m)

賑わいの中心へも軽快に。
ショッピングも、通勤も自由自在。



宮崎山形屋 (徒歩13分/約1,040m)

PLAN VARIATION 快適性と独立性を追求したプラン。

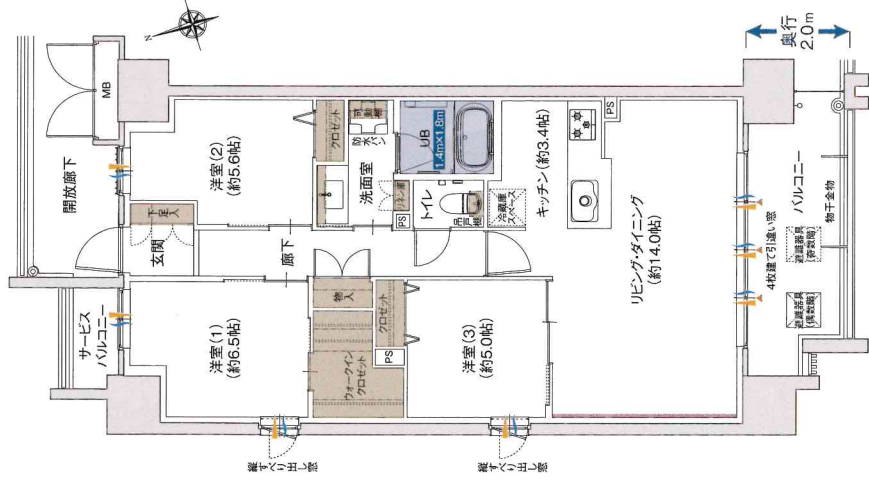
Atype

【基本プラン】
3LDK
サウークインクローズド

専有面積:
78.00 m²
(23.59 坪)
バルコニー面積:10.60㎡
サウークインクローズド面積:2.36㎡

PLANNING POINT

- 3面採光の明るい角住戸
- ウォークインクローズドのある約6.5帖の洋室(1)
- 4枚建で引違い窓の開放感を高めるリビング・ダイニング



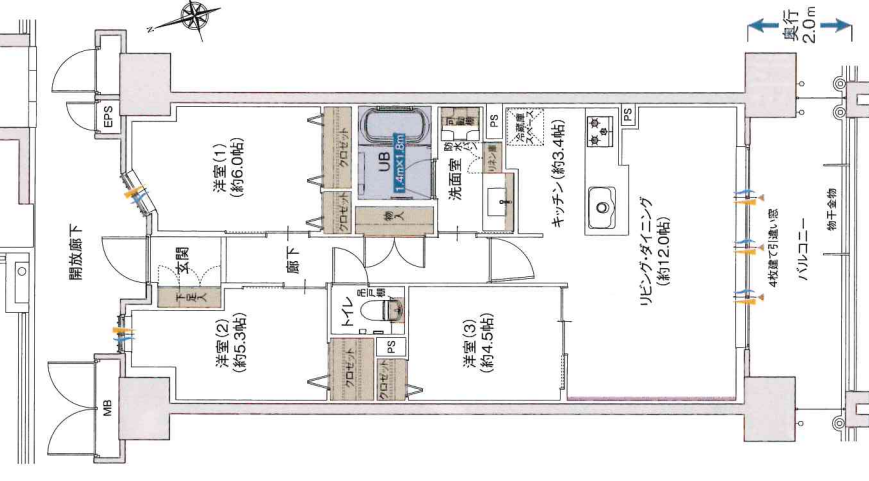
Btype

【基本プラン】
3LDK

専有面積:
70.96 m²
(21.46 坪)
バルコニー面積:12.00㎡

PLANNING POINT

- 壁一面の収納を備えた約6.0帖の洋室(1)
- 多目的に使用できる便利な廊下の物入
- 幅約3.85mのワイドサウン



AREA LOCATION

日常の暮らしを彩る多彩な施設も周囲に揃うロケーションが魅力



セブンイレブン宮崎旭1丁目店
徒歩4分(約280m)



鮮どり市場元宮店
徒歩12分(約950m)



ナガノヤ種頭店
徒歩12分(約960m)



宮崎市役所
徒歩3分(約200m)



たかぎ小児科・心臓小児科
徒歩3分(約890m)



別府街区公園
徒歩12分(約890m)

ACCESS 中心部へのアクセスもバス利用で更に快適に。



Parking 全42邸に対して42台分の駐車場を確保。
敷地内に全戸分の駐車場を確保しており、都市に暮らしながらも、快適なカーライフをお愉しみいただけます。



敷地内駐車場

設置率 **100% 確保**

【凡例】 通風 採光 収納 取納 アksesントクロス(無償オプション) 出入り可能窓

【物件概要】 ●名称/ポレスター大淀河畔 ●所在地/宮崎県宮崎市橋通車1丁目9,91,93(地番) ●交通/宮崎交通橋通り1丁目バス停 徒歩3分 ●総戸数/42戸 ●構造/現存/鉄筋コンクリート造地上15階建 ●敷地面積/916.94㎡ ●建築面積/359.65㎡ ●建築延床面積/3,644.27㎡(容積対象外面積401.61㎡含む) ●建築確認番号/第ER1-21029823号(2021年(令和3年)10月16日付) ●用途/商業地域 ●建ぺい率/80% ●容積率/360% ●完成予定日/2023年5月末日 ●入居予定日/2023年7月末日 ●駐車場/42台 ●分譲後の権利形態/敷地・建物専有面積に対する各戸専有面積の割合に基づき共有 建物(専有部分)区分所有(共有部分)共有 ●管理組合/各戸専有面積の割合に基づき共有 ●管理形態/管理組合方式により、管理組合と管理会社の間で管理委託契約を締結していただきます ●管理会社/株式会社マリモ ●手付金等保証機関/未定 ●設計・監理/株式会社マリモ ●施工/吉原建設株式会社 ●事業主/株式会社マリモ ●宅地建物取引業免許 国土交通大臣(5)第6032号 〒733-0821 広島県広島市西区庚午北1丁目17番23号 Tel.082-273-7772 所屬団体(公社)広島県宅地建物取引業協会・中国地区不動産公正取引協議会加盟 【販売概要】 ●販売戸数/未定 ●販売価格/未定 ●最多販売価格帯/未定 ●専有面積(一戸当たり)/70.96㎡~78.00㎡ ●バルコニー面積(一戸当たり)/10.40㎡~12.00㎡ ●管理費(月額)/未定 ●修繕積立金(月額)/未定 ●修繕積立基金(一時金)/未定 ●管理準備金(一時金) 未定 ●開取り/3LDK ※本広告を行い、販売を開始するまでは、契約または予約の申込、ならびに申込の順位の確保には応じられません。 ※予告広告の時点では販売戸数を一括して販売するか、数期に分けて販売するかは未定です。 ※予告広告以降に行う本広告において、お知らせいたします。 ※一戸当たりの専有面積等は、今後供給予定の全戸についてのものです。 ※掲載の徒歩による所要時間は、地図上の概測距離1780m/分で算出したおおよその時間です。 ※掲載の環境写真は2019年4月、2020年11月、2021年10月に撮影したものです。 ※掲載の地域情報は2021年10月時点のものです。



株式会社マリモ
〒733-0821 広島市西区庚午北1丁目17番23号
TEL.082-273-7772
宅地建物取引業免許 国土交通大臣(5)第6032号

※掲載の図面は計画段階のもので、変更が生じる場合があります。
※バルコニーの取付は、壁の中心から手すり際の中心までの寸法であり、実際に使用できる寸法とは異なります。 ※無償オプションには期限がかかります。詳しくは係員にお尋ねください。

宮崎県医師協同組合員・賛助会員の皆様へ

組合員・賛助会員の皆様が本マンションを
購入されると、販売価格(税込)から

0.5%の割引が適用
されます。
(税込)

※詳しくは係員へお尋ねください。

宮崎、 その 象徴へ。

宮崎市初^{※1}橋通りアーケード直結プロジェクト、いよいよ始動。

[橋通東2丁目公有地利活用事業]
宮崎市 × 吉原建設 × マリモ
商業施設併設の新築分譲マンションプロジェクト

橋通りの系譜を継ぎ、
未来へと託す
レジデンス。



外観完成予想図



ポレスター橋通り 第2期分譲 先着順申込受付中

販売価格(税込)
2LDK
(専有面積:62.50㎡)

2,780万円～

都心の利便を享受する
宮崎山形屋 徒歩 **6** min (約420m)

多彩なプランニング
2LDK～4LDK

1フロア4邸
14階建て
角住戸率 **50%**

※掲載の絵図は2021年8月撮影の現地前の橋通りアーケードの写真に外観完成予想図等をCG合成したもので、実際とは多少異なります。※植栽は花の開花時期を同時に表現したもので、実際は季節により異なります。また、竣工から一定の生育期間を経た状態を表現したものであり、植物の生育に必要な間隔をとり植えておりますので、竣工当初とは異なります。※掲載の徒歩による所要時間は、地図上の概測距離より80m/分で算出したおよその時間です。※1 橋通りアーケード直結の新築分譲マンション 住宅流通新報社調べ(2021年10月現在)

詳しくは、フリーダイヤルまたはホームページへ

0800-888-0215 営業時間/10:00～19:00
定休日/水・木曜日

事業主・売主・施工・販売提携(代理)
吉原建設株式会社
〒885-0032 宮崎県都城市中原町32-1
TEL.0986-25-7000
宅地建物取引業免許 国土交通大臣(3)第7536号

あたらしい、あたりまえを。
marimo

事業主・売主・設計・監理業務・販売提携(代理)
株式会社 マリモ
〒733-0821 広島市西区庚午北1丁目17番23号
TEL.082-273-7772
宅地建物取引業免許 国土交通大臣(5)第6032号

二次元コードでホームページに簡単アクセス

お持ちのスマートフォン、携帯電話でお読み取りください。
ホームページへアクセスできます。※一部対応しない機種
がございます。



都心居住にふさわしい、贅を尽くしたくつろぎの住空間をモデルルームにてご体感ください。

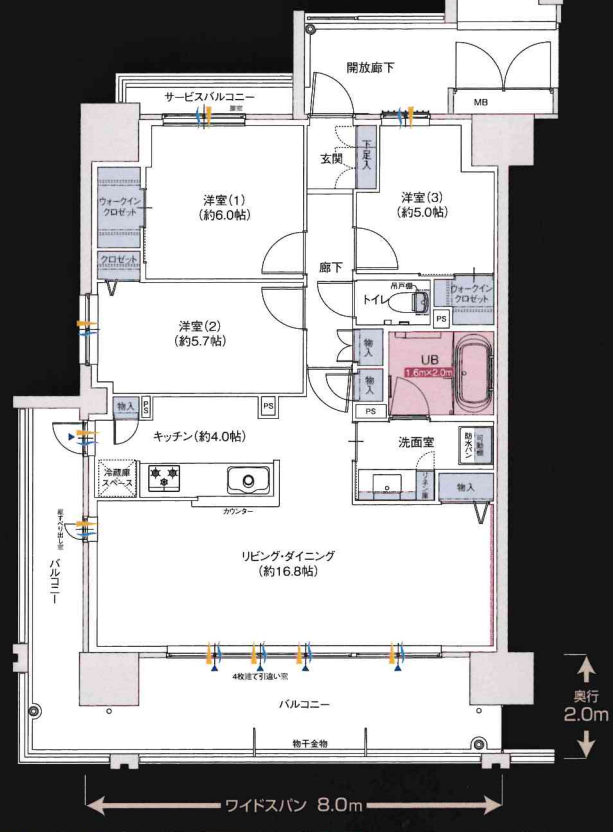
Atype 3LDK +ウォークインクローゼット×2

【MENUPLAN】

専有面積: **82.80**㎡ (25.04坪) ■バルコニー面積: 24.24㎡
■サービスバルコニー面積: 2.56㎡



4枚建て引違い窓により、開放感を高めた3面採光の角住戸プラン。ゆったりと寛げるワイドなバスルームも魅力のひとつ。

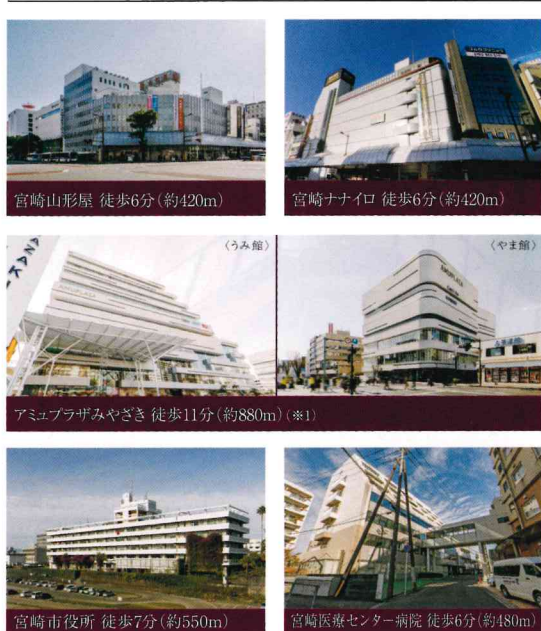


EQUIPMENT 使いやすさにこだわった充実の設備・仕様。

食器洗い乾燥機	3口ガラストップコンロ	浴室暖房換気乾燥機	お掃除も簡単なカリ床
バルコニー奥行最大2.0m	LED仕様照明器具	遮光等級1級のカーテン	

※無償オプションには期限がございます。詳しくは係員にお尋ねください。※掲載の図面は計画段階のもので、変更が生じる場合があります。※バルコニーの奥行は、壁の中心から手すり中心までの寸法であり、実際に使用できる寸法とは異なります。※写真はモデルルームを撮影したもので、オプション装備を施した例、または照明器具、建具を変更している場合があります。詳しくは係員にお尋ねください。※掲載の設備・仕様は、メーカー、行政指導、施工上の都合、その他諸事情により変更となる場合があります。

都心ならではの、充実した便利施設を使いこなす。



「市役所前」交差点を西へ、県道26号線沿いのマンションギャラリーまでお越しください。

※1 距離分数は「アミュプラザみやざき・やま館」までの概測距離より算出しています。※掲載の徒歩による所要時間は、地図上の概測距離より80m/分で算出したおよその時間です。※掲載の環境写真は2020年11月及び12月に撮影したものです。

【物件概要】●名称/ボスター橋通り ●所在地/宮崎県宮崎市橋通東二丁目103,104-1(地番) ●交通/宮崎交通「橋通り2丁目」バス停徒歩1分、JR「宮崎」駅徒歩15分 ●総戸数/48戸・店舗等3戸 ●構造・規模/鉄筋コンクリート造地上14階建 ●敷地面積/1,046.01㎡ ●建築面積/612.62㎡ ●建築延床面積/5,266.86㎡(容積対象外面積1,091.79㎡含む) ●建築確認番号/第ERL21017409号(2021年(令和3年)8月20日付) ●用途地域/商業地域 ●建ぺい率/90%(角地緩和適用) ●容積率/400% ●完成予定日/2023年4月末日 ●入居予定日/2023年6月末日 ●駐車場/44台(店舗等用3台含む) ●駐車料金(月額)/4,500円~15,000円 ●バイク置場/4台 ●バイク置場料金(月額)/2,500円 ●駐輪場/74台 ●駐輪場料金(月額)/200円~300円 ●インターネット料金(月額)/1,320円(うち消費税等(10%)120円) ●GMアシエンライフアップサービス料金(月額)/275円(うち消費税等(10%)25円) ●分譲後の権利形態/敷地:総専有面積に対する各戸専有面積の割合に基づき(共有:建物)(専有部分)区分所有(共有部分)総専有面積に対する各戸専有面積の割合に基づき(共有:管理形態、管理組合方式により、管理組合と管理会社の間で管理委託契約を締結していただきます) ●管理会社/株式会社GM7アソシエーツ ●手付金等保証機関/西日本住宅産業信用保証株式会社 ●設計・監理/株式会社マリモ ●施工/吉原建設株式会社 ●専業主・売主・販売提携(代理)/吉原建設株式会社 ●宅地建物取引業免許/国土交通大臣(3)第7536号 ●宮崎県都城中原町32-1 Tel.0986-25-7000 所属団体:(一社)宮崎県宅地建物取引業協会・(一社)九州不動産公正取引協議会加盟/株式会社マリモ ●宅地建物取引業免許/国土交通大臣(5)第6032号 〒733-0821 広島県広島市西区康平北1丁目17番23号 Tel.082-273-7772 所属団体:(公社)広島県宅地建物取引業協会・中国地区不動産公正取引協議会加盟 ●販売提携(復代理)/株式会社アーク不動産 ●宅地建物取引業免許/大阪府知事(4)第51171号 〒531-0075 大阪市北区大淀南1丁目11番5号 Tel.06-6452-7787 所属団体:(公社)全日本不動産協会(公社)近畿地区不動産公正取引協議会加盟 【第1期】●販売戸数/3戸 ●販売価格/3,470万円~4,530万円 ●一戸当たりの専有面積/70.00㎡~82.80㎡ ●一戸当たりのバルコニー面積/13.60㎡~24.24㎡ ●一戸当たりのサービスバルコニー面積/1.92㎡~2.56㎡ ●管理費(月額)/1,200円~13,250円 ●修繕積立金(月額)/6,660円~7,870円 ●修繕積立基金(一時払)/473,640円~559,900円 ●管理準備金(一時払)/22,400円~26,500円 ●間取り/3LDK、4LDK ●先着順申込受付/受付中【第2期1次】●販売戸数/6戸 ●販売価格/2,780万円~3,700万円 ●一戸当たりの専有面積/62.50㎡~82.80㎡ ●一戸当たりのバルコニー面積/12.80㎡~24.24㎡ ●一戸当たりのサービスバルコニー面積/1.92㎡~2.56㎡ ●管理費(月額)/10,000円~13,250円 ●修繕積立金(月額)/5,940円~7,870円 ●修繕積立基金(一時払)/422,500円~559,900円 ●管理準備金(一時払)/20,000円~26,500円 ●間取り/2LDK、3LDK、4LDK ●先着順申込受付/受付中【第2期2次】●販売戸数/4戸 ●販売価格/2,990万円~4,260万円 ●一戸当たりの専有面積/62.50㎡~82.80㎡ ●一戸当たりのバルコニー面積/12.80㎡~24.24㎡ ●一戸当たりのサービスバルコニー面積/1.92㎡~2.56㎡ ●管理費(月額)/10,000円~13,250円 ●修繕積立金(月額)/5,940円~7,870円 ●修繕積立基金(一時払)/422,500円~559,900円 ●管理準備金(一時払)/20,000円~26,500円 ●間取り/2LDK、3LDK、4LDK ●先着順申込受付/受付中 ●先着順販売につき、売却済の場合はご容赦ください。●※申込の際は認印、本人確認書類(運転免許証、健康保険証等)、過去2年分の収入証明書類をご持参ください。●※詳しくは係員にご確認ください。●広告作成日/2022年11月11日 ●広告有効期限/2022年2月末日