

[ご紹介者限定]宮崎県医師協同組合員・賛助会員の皆様へ

組合員・賛助会員の皆様が本マンションを購入されると、
分譲駐車場を除く販売価格(税込)より

(税込)
1.0%の割引

が適用されます。

詳しくはスタッフまでお問い合わせください。

GRAND
PALACE

新時代の新しい暮らし。
次世代型コミュニティマンション。

※掲載の写真は現地周辺を撮影(2020年10月)したものにCG加工を施したもので実際とは異なります。※掲載のベースは計画段階の図面を基に描き起こしたものでイメージです。

グランドパレス大淀河畔 モデルルーム好評公開中

Coworking Space
コワーキングスペース

Utility Room
ユーティリティルーム

Open Deck
オープンデッキ

Owner's Lounge
オーナーズラウンジ

Trunk Room
トランクルーム

GRAND PALACE
OYODOKAHAN

全邸南向き、大淀川VIEWの開放感。



※掲載のCGベースは図面を基に描き起こしたイメージです。※掲載は竣工から初期の生育期間を経た状態のものを想定して描いております。

専業主 第一交通産業株式会社 **DAIICHI** Real Estate Section
【福岡証券取引所上場】宅地建物取引業/国土交通大臣(13)第1786号
（公社）福岡県宅地建物取引業協会会員（一社）九州住宅産業協会会員
マンション専売部 空崎堂事務所 〒880-0803 宮崎県宮崎市旭一丁目1番16号 Tel:0985-27-5511 Fax:0985-24-5081

ご予約 お問い合わせ ☎ 0120-740-221

グランドパレス大淀河畔

検索



新時代の新しい生活様式。— おうち時間を愉しむ充実した共用スペース —

敷地内駐車場

2台目の駐車も可能
130%超確保

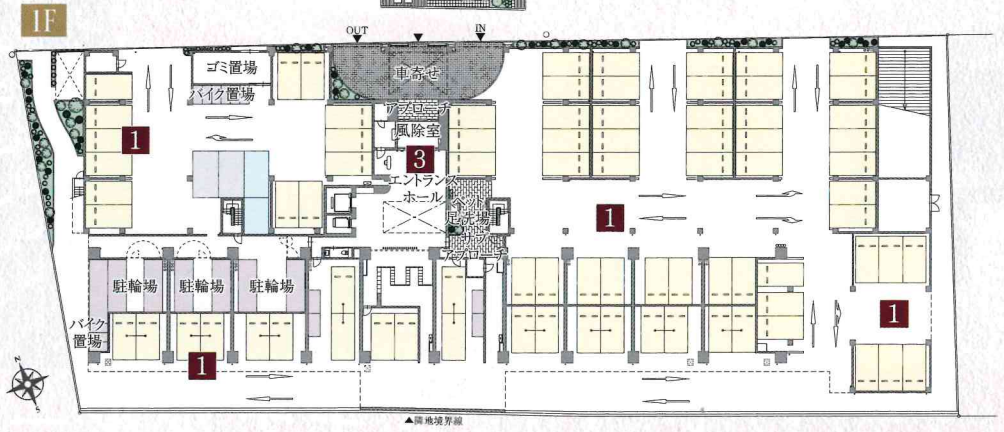
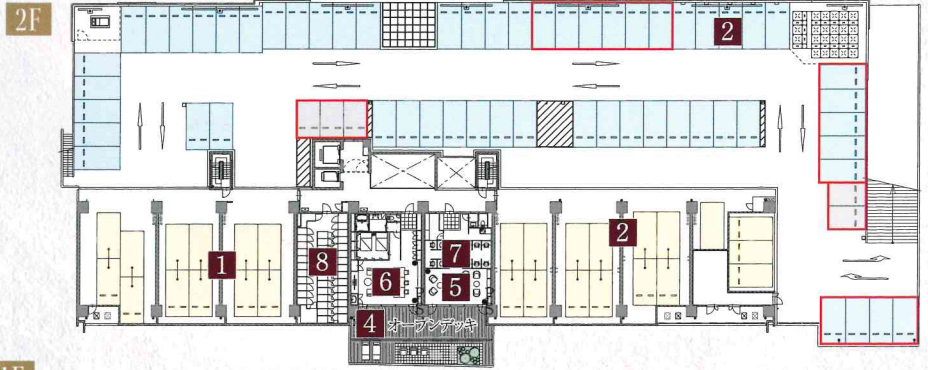
全130戸に対し合計150区画172台分 (軽5台含む)

広い敷地を活かして、
全戸分以上の駐車場を確保しました。

1 自走式・平置分譲駐車場

2 EV車充電対応駐車場

全区画平置き・ハイルーフ車対応



3 エントランスホール



4 オープンデッキ



5 オーナーズラウンジ



6 ユーティリティルーム



7 コワーキングスペース



8 トランクルーム

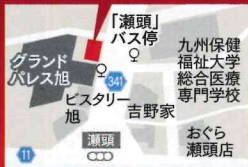


※掲載のCGは計画段階の図面に基き描き起こしたもので、掲載の写真は現地周辺を撮影(2020年10月)したものに図面に基き描き起こしたCGパースを合成加工したものでイメージです。また家具・調度品などは変更になる場合があります。※掲載は竣工から初期の生育期間を経た状態のものを想定して描いております。

□...分譲駐車場 □...賃貸駐車場 □...賃貸2台目専用駐車場



グランドパレス マンションギャラリー



ご来場希望の方は
HP又はお電話でご予約の上
お越しください。

カーナビ住所
宮崎市旭2丁目1-16

📍 駐車場完備

新型コロナウイルス対策実施中

物件概要 ● 名称/グランドパレス大淀河畔 ● 所在地/宮崎市吾妻町37番 ● 交通/宮崎交通「吾妻町入口」バス停徒歩約1分(約20m)・JR「宮崎」駅徒歩約17分(約1,290m) ● 地目/宅地 ● 用途地域/商業地域 ● 建ぺい率/90% ● 容積率/400% ● 敷地面積/3,863.69㎡ ● 建築面積/3,158.67㎡ ● 延床面積/15,223.68㎡ ● 建物構造/鉄筋コンクリート造15階建 ● 総戸数/130戸 ● 建築確認番号/第ERI-22009248号(2022年4月18日) ● 完成予定/2023年9月末 ● 入居予定/2023年10月末 ● 売主・事業主/第一交通産業株式会社 ● 設計・監理/株式会社久保建築設計 ● 施工/株式会社イチケン ● 分譲後の敷地の権利形態/区分所有者全員により専有面積割合による所有権の共有 ● 管理形態/区分所有者全員で管理組合結成後、管理会社へ委託 ● 設計図書閲覧場所/第一交通産業株式会社マンション事業部宮崎営業所 [九公取 福096]

□ご予約・お問い合わせ

グランドパレス
大淀河畔
マンションギャラリー

☎ 0120-740-221

グランドパレス大淀河畔 検索



□事業主・売主

第一交通産業株式会社 Real Estate Section **DAIICHI** [福岡証券取引所上場]
宅地建物取引業/国土交通大臣(13)第1786号
（公社）福岡県宅地建物取引業協会会員
（一社）九州住宅産業協会会員

〒880-0803 宮崎県宮崎市旭二丁目1番16号 TEL:0985-27-5511 FAX:0985-24-5081